

IZVAJANJE POSTOPKOV V SKLADU Z ZKN

Suzana Jurič, OGU Novo mesto
mag. Marijana Vugrin, Digi data d.o.o.

**Kranj, 11. 10. 2022, Murska Sobota, 13. 10. 2022, Koper, 18. 10. 2022, Slovenj Gradec, 20. 10. 2022,
Maribor, 25. 10. 2022, Celje, 26. 10. 2022, Novo mesto, 7. 11. 2022 in Ljubljana, 10. 11. 2022**



Vsebinska usklajenost sestavin elaborata in pomen kontrol IS kataster

Izmenjevalne datoteke

Elaborat v papirni obliki

Vloga v papirni obliki

Prejšnji sistem

vhodne datoteke

- 1232_KS-Atributi.xml
- 1232_KS-Grafika-Centroid.gml
- 1232_KS-Grafika-Tloris.gml
- 1232_VGEO.HAD
- 1232_VGEO.MEJ
- 1232_VGEO.pkv
- 1232_VGEO.PLV
- 1232_VGEO.pov
- 1232_VGEO.rsp
- 1232_VGEO.ZKA
- 1232_VGEO.ZKV
- 1232_VK1_N.dat
- 1232_VK4.dat
- 1232_VK5.dat
- 1232_VK6.dat
- 1232000800001.XML

oddajne datoteke

- 1082_01155_000_S.pdf
- 1082_90592_000.pdf
- 108201155.xml
- 108201155DeliStavb.geojson
- 108201155Etaze.geojson
- 108201155REN.xml
- IMG_20200220_144956.jpg
- TMP.HAD
- TMP.MEJ
- TMP.PKV
- TMP.PLV
- TMP.POV
- TMP.RSP
- TMP.ZKV

4.4.2022

IS Kataster

Izvoz_10001935873.XML

uvoz.xml

Sestavine elaborata

elaborat

xml datoteka

XML ovojnica (podatki o podjetju, pooblaščenca, tehničnih postopkih, katastrskih postopkih, vlagateljih, sestavinah in zapisniku)

zahteva (kot del zapisa xml)

priloge

skenogram elaborata
obrazci

fotografije stavb

zgodovina

(enote obdelave)

sklopi, v katerih so zapisani objekti in vezane entitete za izvedbo sprememb v sistemu Kataster za: **parcele; stavbe; bonitete; RPE;**









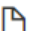
Sestavine elaborata (zahteva, naslovna stran, zapisnik, digitalni podatki, ...) morajo biti identični in medsebojno usklajeno.

<https://www.gov.si/drzavni-organi/organi-v-sestavi/geodetska-uprava/zakonodaja/specifikacije/>

Zakon o katastru nepremičnin (ZKN)




Dokumenti po Pravilniku o vodenju podatkov katastra nepremičnin

Navodila

-  [Izmenjevalni format za vpis podatkov v kataster nepremičnin - se uporablja do 7. 7. 2022](#) (pdf, 751 KB)
-  [Izmenjevalni format za vpis podatkov v kataster nepremičnin - šifranti - se uporablja do 7. 7. 2022](#) (xlsx, 245 KB)
-  [Izmenjevalni format za vpis podatkov v kataster nepremičnin - se uporablja od 8. 7. 2022](#) (pdf, 738 KB)
-  [Izmenjevalni format za vpis podatkov v kataster nepremičnin - šifranti - se uporablja od 8. 7. 2022](#) (xlsx, 250 KB)
-  [Obrazci za pripravo elaboratov](#) (doc, 410 KB)
-  [Navodila za izpolnitev obrazcev - Priloge 5](#) (pdf, 2,1 MB)
-  [Izmenjevalni format za vpis podatkov v kataster nepremičnin - priloga obrazca IZB: predlog izboljšave na širšem območju](#) (pdf, 314 KB)
-  [Katalog stavb - verzija 20.7.2022](#) (pdf, 8,2 MB)
-  [Smernice za določanje bonitete zemljišča](#) (pdf, 4,1 MB)

Vzorčni elaborati

Navodila

-  [Vpis stavbe in delov stavbe](#) (pdf, 2,8 MB)
-  [Ureditev meje parcele in parcelacija](#) (pdf, 843 KB)
-  [Ureditev meje parcele, izravnava meje in označitev meje parcele](#) (pdf, 2,1 MB)

[Domov](#) / [Področja](#) / [Parcele in stavbe](#) / [Drugo/razno](#)

Drugo/razno



NAVODILA



ZAKONODAJA



POGOSTA
VPRAŠANJA



OBVESTILA

[KP KAT POS X PRILOGE](#)

[KP VRSTE KAT PODPOSTOPKOV](#)

[KP VRSTE KAT POSTOPKOV](#)

[KP VRSTE PRILOG](#)

[KP KAT POS X SESTAVINE](#)

[LASTNOSTI KLIME](#)

[METODE DOLOCITVE POLOZAJA](#)

[METODE DOLOCITVE POVRSINE](#)

[METODE DOLOCITVE VISINE](#)

[MIME TYPE](#)

[MODELI TR](#)

[NACINI DOLOCITVE POVRSIN DELA STAVBE](#)

[NACINI OZNACITVE TOCK](#)

[TOCNOSTI DOLOCITVE POLOZAJA](#)

[TOCNOSTI DOLOCITVE VISINE](#)

[NOSILNE KONSTRUKCIJE](#)

[STATUS MERITVE](#)

[STATISI UPRAVLJAVCEV](#)

[STATISI UPRAVNIKOV](#)

[STATISI VPISA DELOV STAVBE](#)

[STATISI VPISA STAVBE](#)

[TEKSTURA](#)

[TIPI DALJIC](#)

[TIPI LASTNIKOV](#)

[TIPI LASTNISTVA](#)

[TIPI POLIGONOV DELOV STAVB](#)

[TIPI POOBLAŠČENEGA PODJETA](#)

[TIPI STAVB](#)

[TIPI TABLIC](#)

[TIPI TOCK](#)

[TIPI VLAGATELJEV](#)

[UPRAVNI STATISI](#)

Izvedba katastrskega postopka

TEHNIČNE KONTROLE



TEHNIČNE KONTROLE

- ✓ 1. nivo – tehnično preverjanje ustreznosti entitet in šifrantov → oddaja elaborata NI mogoča
- ✓ 2. nivo – nepričakovane napake → oddaja elaborata NI mogoča
- ✓ 3. nivo – kontrole na bazi → oddajo preprečuje t.i. “bloker” ali opozorilo (oddaja možna z opozorilom)



DOKUMENTI, PRILOGE, DATOTEKE			
Ime	Format	Velikost	Datum
uvoz_napake.txt	TXT	3,6 kB	9.3.2022 8:25

Kontrola 1. nivoja – txt datoteka

Napaka pri uvozu datoteke

[XML] Za postopek UREDITEV_MEJE_PARCELE manjka priloga: VSEBINA_ELABORATA.
 [XML] Za postopek UREDITEV_MEJE_PARCELE manjka priloga: PRIKAZ_SPREMEMB.

Kontrola 1. nivoja – napaka XML datoteke

Status teh. postopka		V izvajanju	
Datum			
▶ POŽENI KONTROLE			
✗	18	Urejenost parcel in daljic	2
⚠	173	Enak pravni položaj (ZK)	1
✓	3	Staro stanje - atributi	0
✓	4	Staro stanje - grafika	0

Kontrola 3. nivoja – na bazi



KONTROLA 1. NIVOJA

Datoteka napake: *uvoz_napake.txt*

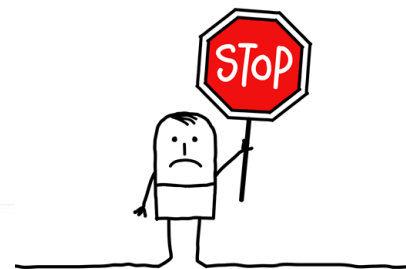
```
cad.service.report.postopek10001945854
cad.service.report.datoteka10100010986
cad.service.report.datum2022-03-09T08:24:57.822
```

Napake:

Točka (zaporedna številka=1, KO=2027, točka=24150, tockaFid=-3) vsebuje napačno vrednost za natančnost določitve EN.
 Točka (zaporedna številka=1, KO=2027, točka=24150) vsebuje napačno vrednost za upravni status točke.
 Točka (zaporedna številka=2, KO=2027, točka=24149, tockaFid=-2) vsebuje napačno vrednost za natančnost določitve EN.
 Točka (zaporedna številka=2, KO=2027, točka=24149) vsebuje napačno vrednost za upravni status točke.
 Točka (zaporedna številka=8, KO=2027, točka=19046, tockaFid=100900133448466837) vsebuje napačno vrednost za natančnost določitve EN.
 Točka (zaporedna številka=8, KO=2027, točka=19046) vsebuje napačno vrednost za upravni status točke.
 Točka (zaporedna številka=32, KO=2027, točka=19047, tockaFid=100900133448609931) vsebuje napačno vrednost za natančnost določitve EN.
 Točka (zaporedna številka=32, KO=2027, točka=19047) vsebuje napačno vrednost za upravni status točke.

```
ElaboratValidationAppException: ApplicationException(code=cad.postopek.elaborat.validation.error.tocka.natančnostEN.invalid, args=[1, 2027, 24150, -3]); ApplicationException(code=cad.postopek.elaborat.cke.invalid, args=[32, 2027, 19047, 100900133448609931])
```

```
at si.igea.cad.bl.validation.ValidatorContext.getErrorsAsAppException(ValidatorContext.java:64)
at si.igea.cad.bl.validation.postopekdata.DefaultElaboratDataValidator.throwExceptionOnErrors(DefaultElaboratDataValidator.java:115)
at si.igea.cad.bl.validation.postopekdata.DefaultElaboratDataValidator.validate(DefaultElaboratDataValidator.java:69)
at si.igea.cad.bl.service.AbstractPostopekSZEService.shraniUvoz(AbstractPostopekSZEService.java:730)
at si.igea.cad.bl.service.AbstractPostopekSZEService.shraniNovElaborat(AbstractPostopekSZEService.java:676)
at si.igea.cad.bl.service.AbstractPostopekSZEService.shraniElaborat(AbstractPostopekSZEService.java:380)
at si.igea.cad.bl.service.AbstractPostopekSZEService$$FastClassBySpringCGLIB$$e7ad0ed9.invoke(<generated>)
at org.springframework.cglib.proxy.MethodProxy.invoke(MethodProxy.java:218)
at org.springframework.aop.framework.cglibAopProxy$DynamicAdvisedInterceptor.intercept(CglibAopProxy.java:687)
at si.igea.cad.bl.service.PostopekSGPService$$EnhancerBySpringCGLIB$$8fee749c.shraniElaborat(<generated>)
at si.igea.cad.bl.job.PrviUvozElaborataJob.doExecute(PrviUvozElaborataJob.java:29)
at si.igea.cad.bl.job.AbstractJob.run(AbstractJob.java:44)
at java.util.concurrent.CompletableFuture$AsyncRun.run(CompletableFuture.java:1626)
at java.util.concurrent.ThreadPoolExecutor.runWorker(ThreadPoolExecutor.java:1149)
at java.util.concurrent.ThreadPoolExecutor$Worker.run(ThreadPoolExecutor.java:624)
at java.lang.Thread.run(Thread.java:748)
```



Po odpravi napake se xml datoteka ponovno prevzame

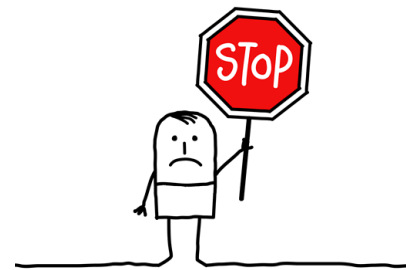


PONOVNI PREVZEM ELABORATA



KONTROLA 2. NIVOJA

Datoteka napake: *uvoz_napake.txt*



```
cad.service.report.postopek10001936141
cad.service.report.datoteka10100010570
cad.service.report.datum2022-03-02T14:36:50.743
```

```
cad.service.report.napaka
java.lang.IllegalStateException: Cannot find deli stavbe for nepremicninaEid: -12
    at si.igea.cad.bl.service.UvozService.shraniEnoteObdelaveDeliStavb(UvozService.java:1926)
    at si.igea.cad.bl.service.UvozService.shraniEnoteObdelave(UvozService.java:1875)
    at si.igea.cad.bl.service.UvozService.shraniObjekteElaborata(UvozService.java:578)
    at si.igea.cad.bl.service.UvozService.shraniObjekteElaborata(UvozService.java:461)
    at si.igea.cad.bl.procedure.SZE.AbstractSZEProcedureTransactional.shraniObjekteElaborata(AbstractSZEProcedureTransactional.java:30)
    at si.igea.cad.bl.procedure.SZE.AbstractSZEProcedureTransactional$$FastClassBySpringCGLIB$$64f95be7.invoke(<generated>)
    at org.springframework.cglib.proxy.MethodProxy.invoke(MethodProxy.java:218)
    at org.springframework.aop.framework.CglibAopProxy$CglibMethodInvocation.invokeJoinpoint(CglibAopProxy.java:752)
    at org.springframework.aop.framework.ReflectiveMethodInvocation.proceed(ReflectiveMethodInvocation.java:163)
    at org.springframework.transaction.interceptor.TransactionAspectSupport.invokeWithinTransaction(TransactionAspectSupport.java:295)
    at org.springframework.transaction.interceptor.TransactionInterceptor.invoke(TransactionInterceptor.java:98)
    at org.springframework.aop.framework.ReflectiveMethodInvocation.proceed(ReflectiveMethodInvocation.java:186)
    at org.springframework.aop.framework.CglibAopProxy$DynamicAdvisedInterceptor.intercept(CglibAopProxy.java:691)
    at si.igea.cad.bl.procedure.SGP.SGPProcedureTransactional$$EnhancerBySpringCGLIB$$fddd1d5a.shraniObjekteElaborata(<generated>)
    at si.igea.cad.bl.service.PostopekSGPService.shraniObjekteElaborata(PostopekSGPService.java:32)
    at si.igea.cad.bl.service.AbstractPostopekSZEService.shraniUvoz(AbstractPostopekSZEService.java:749)
    at si.igea.cad.bl.service.AbstractPostopekSZEService.shraniNovElaborat(AbstractPostopekSZEService.java:673)
    at si.igea.cad.bl.service.AbstractPostopekSZEService.shraniElaborat(AbstractPostopekSZEService.java:377)
    at si.igea.cad.bl.service.AbstractPostopekSZEService$$FastClassBySpringCGLIB$$e7ad0ed9.invoke(<generated>)
    at org.springframework.cglib.proxy.MethodProxy.invoke(MethodProxy.java:218)
    at org.springframework.aop.framework.CglibAopProxy$DynamicAdvisedInterceptor.intercept(CglibAopProxy.java:687)
    at si.igea.cad.bl.service.PostopekSGPService$$EnhancerBySpringCGLIB$$6c2eb476.shraniElaborat(<generated>)
    at si.igea.cad.bl.job.PrviUvozElaborataJob.doExecute(PrviUvozElaborataJob.java:29)
    at si.igea.cad.bl.job.AbstractJob.run(AbstractJob.java:44)
    at java.util.concurrent.CompletableFuture$AsyncRun.run(CompletableFuture.java:1626)
    at java.util.concurrent.ThreadPoolExecutor.runWorker(ThreadPoolExecutor.java:1149)
    at java.util.concurrent.ThreadPoolExecutor$Worker.run(ThreadPoolExecutor.java:624)
    at java.lang.Thread.run(Thread.java:748)
```

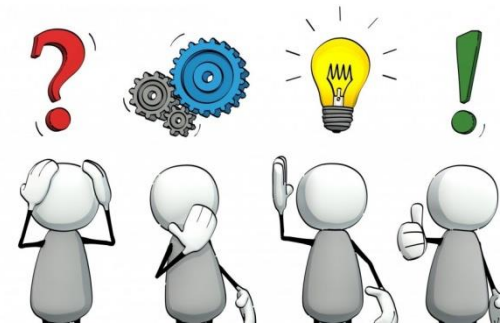


POZOR: V kolikor napake niso navedene pod naslovom “Napake” – sporočite na pomoč uporabnikom (**priloga: uvoz_napake.txt in oddaja.xml !!!**)

Izvedba katastrskega postopka

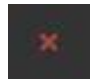
KONTROLA 3. NIVOJA








- kontrola na bazi



 - Kontrola uspešna

 - Opozorilo

 - "Bloker"

Status teh. postopka		V izvajanju	
Datum			
▶ POŽENI KONTROLE			
	18	Urejenost parcel in daljic	
	173	Enak pravni položaj (ZK)	
	3	Staro stanje - atributi	
	4	Staro stanje - grafika	

Število izvedenih kontrol

Število napak in opis

Obrazložitev kontrole


	194	Tlorisi	
<ul style="list-style-type: none"> Stavbe:845-467 nima geometrije podzemnega dela.  			


Pogled v grafiko

1. obrazec I: izjava vlagatelja zahteve;
2. obrazec N: naslovna stran elaborata;
3. obrazec V: vsebina elaborata;
4. obrazec P-1: skica;
5. obrazec P-2: prikaz sprememb;
6. obrazec P-3: strokovno poročilo;
7. obrazec B: poročilo bonitiranja zemljišča;
8. obrazec IZB: predlog izboljšave na širšem območju;
9. obrazec S-1: podatki o stavbi;
10. obrazec S-2: načrt stavbe;
11. obrazec S-3: etažni načrt;
12. obrazec S-4: podatki o delih stavbe;
13. obrazec S-5: prostori in površina;
14. obrazec S-6: sestavina dela stavbe;
15. obrazec S-7: preštevilčba;
16. obrazec S-8: katastrski podatki o stavbi in delu stavbe, ki se spreminjajo z zahtevo brez elaborata;
17. obrazec S-9: podatki o stavbi in delu stavbe, ki se spreminjajo z zahtevo brez elaborata;
18. obrazec S-10: prikaz sprememb za stavbe;
19. obrazec OB-0: spreminjanje mej občin;
20. obrazec OB-1: skica;
21. obrazec OB-2: prikaz sprememb;
22. obrazec OB-3: strokovno poročilo.

29. člen

Pravilnika o vodenju podatkov katastra nepremičnin (obrazci za izdelavo elaboratov)

 [Obrazci za pripravo elaboratov](#) (doc, 410 KB)

 [Navodila za izpolnitev obrazcev - Priloge 5](#) (pdf, 2,1 MB)

 [Izmenjevalni format za vpis podatkov v kataster nepremičnin - šifranti - se uporablja od 8. 7. 2022](#) (xlsx, 250 KB)

KP_VRSTE_KAT_PODPOSTOPKOV.SIFRA	KP_VRSTE_PRILOG.SIFRA	OBVEZNOST
UREDITEV_MEJE_PARCELE	ELABORAT	1
UREDITEV_MEJE_PARCELE	NASLOVNA_STRAN	1
UREDITEV_MEJE_PARCELE	VSEBINA_ELABORATA	1
UREDITEV_MEJE_PARCELE	IZJAVA_VLAGATELJA_VLOZITEV_ZAHTEVE	1
UREDITEV_MEJE_PARCELE	SKICA	1
UREDITEV_MEJE_PARCELE	ZAPISNIK	1
UREDITEV_MEJE_PARCELE	PRIKAZ_SPREMEMB	1
UREDITEV_MEJE_PARCELE	STROKOVNO_POROCILO	1
UREDITEV_MEJE_PARCELE	DOKAZILO_VABLJENJE	2
UREDITEV_MEJE_PARCELE	OSTALO	2

KP_KAT_POS_X_PRILOGE

- elaborat_UM_PARC_ver5-A
 - Naslovna_stran
 - Vsebina_elaborata
 - Izjava_vlagatelja_vlozitev_za_hteve
 - Zapisnik
 - Skica
 - Prikaz_sprememb
 - Strokovno_porocilo
 - Dokazilo_vabljenje

Vzorčni elaborati

Navodila

 [Vpis stavbe in delov stavbe](#) (pdf, 2,8 MB)

 [Ureditev meje parcele in parcelacija](#) (pdf, 843 KB)

 [Ureditev meje parcele, izravnava meje in označitev meje parcele](#) (pdf, 2,1 MB)

 [Izmenjevalni format za vpis podatkov v kataster nepremičnin - šifranti - se uporablja od 8. 7. 2022 \(xlsx, 250 KB\)](#)

KP_VRSTE_KAT_PODPOSTOPKOV.SIFRA	KP_VRSTE_PRILOG.SIFRA	OBVEZNOST
VPIS_STAVBE_IN_DELOV_STAVB	ELABORAT	1
VPIS_STAVBE_IN_DELOV_STAVB	NASLOVNA_STRAN	1
VPIS_STAVBE_IN_DELOV_STAVB	VSEBINA_ELABORATA	1
VPIS_STAVBE_IN_DELOV_STAVB	IZJAVA_VLAGATELJA_VLOZITEV_ZAHTEVE	1
VPIS_STAVBE_IN_DELOV_STAVB	ZAPISNIK	2
VPIS_STAVBE_IN_DELOV_STAVB	IZJAVA_LASTNIKA	2
VPIS_STAVBE_IN_DELOV_STAVB	PODATKI_O_STAVBI	1
VPIS_STAVBE_IN_DELOV_STAVB	NACRT_STAVBE	1
VPIS_STAVBE_IN_DELOV_STAVB	ETAZNI_NACRT	1
VPIS_STAVBE_IN_DELOV_STAVB	PODATKI_DELI_STAVB	1
VPIS_STAVBE_IN_DELOV_STAVB	PROSTORI_IN_POVRSINA	1
VPIS_STAVBE_IN_DELOV_STAVB	SESTAVINE_DELOV_STAVB	2
VPIS_STAVBE_IN_DELOV_STAVB	SPREMEMBA_ZAHTEVA_BREZ_ELABORATA	1
VPIS_STAVBE_IN_DELOV_STAVB	FOTOGRAFIJA_STAVBE	1
VPIS_STAVBE_IN_DELOV_STAVB	OSTALO	2
VPIS_STAVBE_IN_DELOV_STAVB	PRIKAZ_SPREMEMB_STAVBE	1
VPIS_STAVBE_IN_DELOV_STAVB	SKICA	1
VPIS_STAVBE_IN_DELOV_STAVB	STROKOVNO_POROCILO	1

KP_KAT_POS_X_PRILOGE

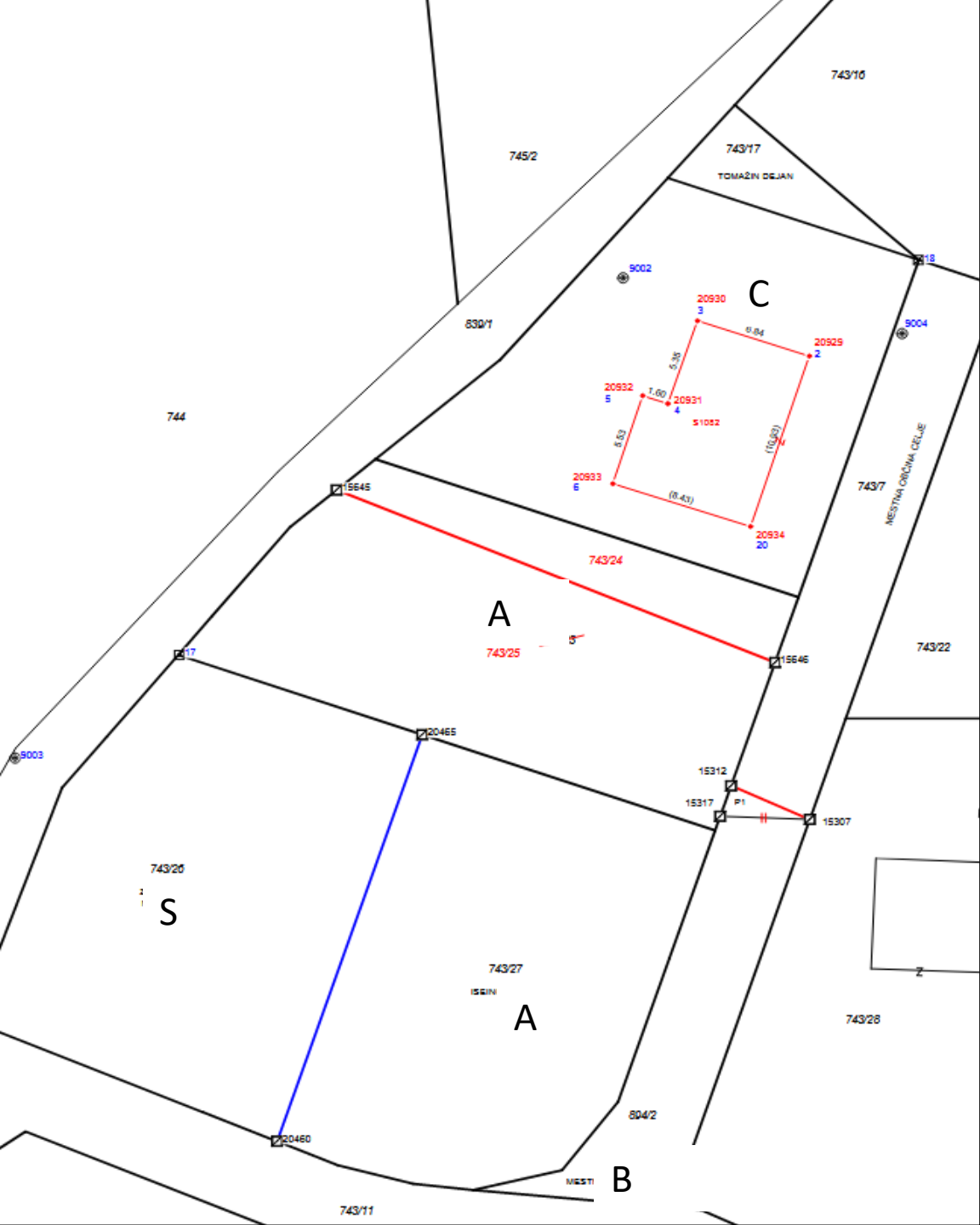
NASLOVNA_STRAN
 VSEBINA_ELABORATA
 IZJAVA_VLAGATELJA_VLOZITEV_ZAHTEVE
 SKICA
 STROKOVNO_POROCILO
 PODATKI_O_STAVBI
 NACRT_STAVBE
 ETAZNI_NACRT
 PODATKI_DELI_STAVB
 PROSTORI_IN_POVRSINA
 SESTAVINE_DELOV_STAVB
 SPREMEMBA_ZAHTEVA_BREZ_ELABORATA
 PRIKAZ_SPREMEMB_STAVBE

VSEBINA ELABORATA

OBRAZEC V

Vsebina elaborata		Začetna stran v PDF	Število strani
1.	Obrazec N: Naslovna stran	1	1
2.	Obrazec V: Vsebina elaborata	2	1
3.	Obrazec I: Podpisana izjava vlagatelja o privolitvi, da se zahteva z elaboratom vloži v informacijski sistem kataster	3	1
4.	Zapisnik	4	5
5.	Izjava o soglasju	9	3
6.	Dokazila o vabljenju	12	1
7.	Obrazec P-1: Skica	13	2
8.	Obrazec P-2: Prikaz sprememb	15	1
9.	Obrazec P-3: Strokovno poročilo	16	16
10.	Obrazec S-1: Podatki o stavbi	32	1
11.	Obrazec S-2: Načrt stavbe	33	1
12.	Obrazec S-3: Etažni načrt	34	4
13.	Obrazec S-4: Podatki o delih stavbe	38	1
14.	Obrazec S-5: Prostor in površina	39	3
15.	Obrazec S-9: Podatki o stavbi in delu stavbe, ki se spreminjajo z zahtevo brez elaborata	42	2
16.	Obrazec S-10: Prikaz sprememb za stavbe	44	1
Skupno število strani elaborata:			44

KATASTRSKI POSTOPEK	SESTAVINE
Ureditev meje parcele	parcele (vloga in sosednje)
Označitev meje parcele	parcele (vloga)
Nova izmera	parcele (sestavine po katastrskih podpostopih)
Lokacijska izboljšava	parcele (vloga)
Parcelacija	parcele (vloga)
Izravnavna meje	parcele (vloga in sosednje)
Komasacija	parcele (vse parcele v komasaciji)
Določitev območja služnosti in območja stavbne pravice	parcele (vloga)
Spremembe bonitete zemljišč	bonitete
Spreminjanje mej občin	občine
Vpis stavbe in delov stavbe	parcele (za vpis stavbe, ki še ne obstaja) stavbe (za vpis stavbe, ki že obstaja kot registrski vpis) stavbe (za vpis dela stavbe)
Vpis sprememb podatkov o stavbi in delu stavbe	stavbe (če spreminjamo podatke o stavbi) dela stavbe (če spreminjamo podatke o delu stavbe)
Vpis in izbris parcel in stavb zaradi spremembe državne meje	parcele (ki se brišejo) stavbe (ki se brišejo)



Glavne sestavine



Katastrski podpostopek	Vlagatelj	Vloga sestavine	Sosednje sestavine
UM	A	743/27	743/26
IZR.	B	743/7	594/2
PARC	A	743/23	
VPIS ST.	C	743/26	



NASLOVNA STRAN ELABORATA

OBRAZEC N

Janez Geodet s.p.

Elektronski podpis

ELEKTRONSKI PODPIS

Katastrska občina (<i>šifra in ime</i>):	9009 NJIVA	
Vrsta katastrskega postopka	Identifikatorji nepremičnin (<i>parcela, stavba, del stavbe</i>)	Številka objave katastrskega postopka
Ureditev meje parcele	23/1	10000001234
Izravnava meje	23/1	10000001234
Označitev meje	23/1	10000001234
Vpis stavbe in delov stavbe	203	

Identifikatorji = glavne sestavine

Številka stavbe

Podjetje (ime, naslov sedeža in matična številka geodetsko podjetje/projektant/sodni izvedenec)	Janez Geodet s.p. Večna pot 42 9000 Močvirje M.Š.1122334400
Pooblaščen geodet/ pooblaščen projektant/sodni izvedenec (ime in priimek):	Janez Geodet, Geo0555
Izjava o skladnosti celotnega elaborata*	/
Imetnik pooblastila za bonitiranje zemljišč (ime in priimek, št. pooblastila)	/

*Poda pooblaščen geodet, če sta del elaborata izdelala pooblaščen geodet in pooblaščen projektant

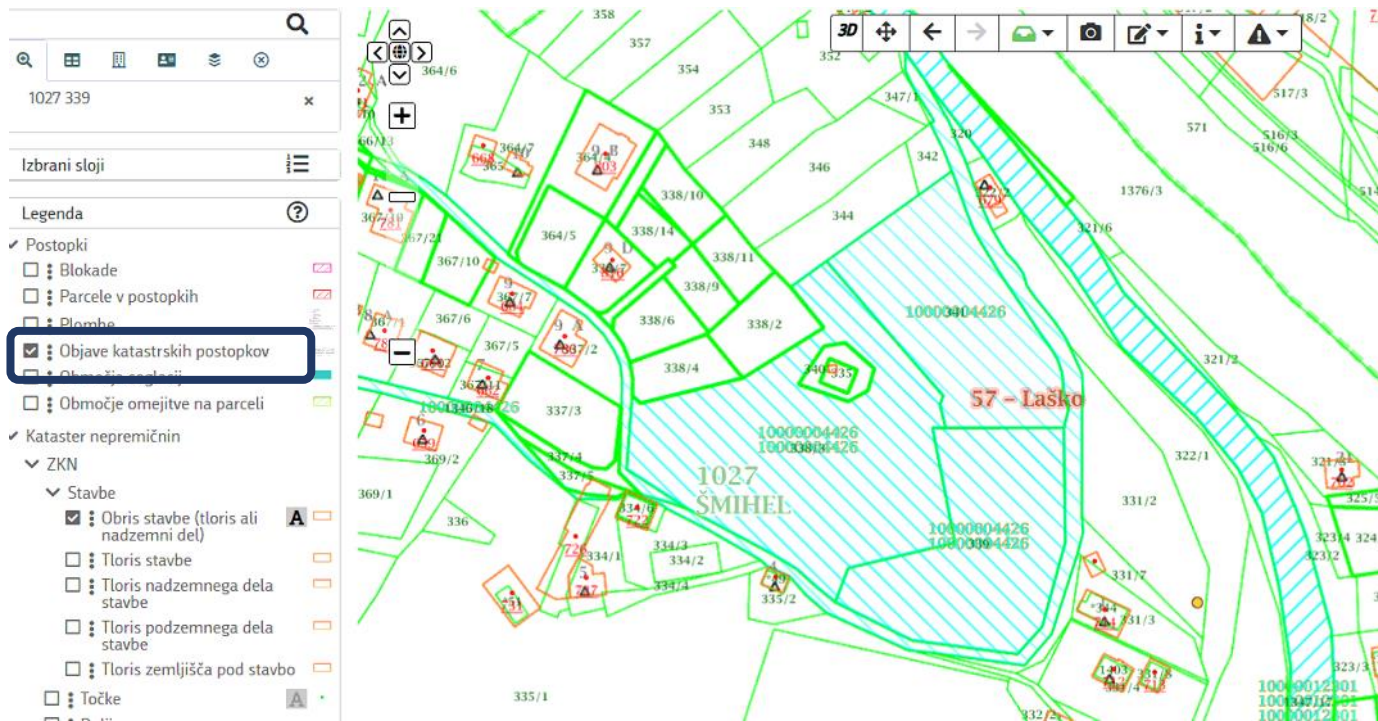
Geodetsko podjetje mora za vodenje izvedbe inženirskega dela KP, določiti **pooblaščenega inženirja s področja geodezije**.

Pooblaščen inženir s področja geodezije **usklajuje izvedbo inženirskega dela** katastrskega postopka, **sam opravi naloge**, za katere ta ali drug **zakon tako določa**, in s podpisom **potrdi elaborat** in s tem tudi, da elaborat ustreza dejanskemu stanju.

Naloge inženirskega dela katastrskega postopka **v zvezi z vpisom stavb in delov stavb**, razen določitve podatkov o legi in obliki stavbe, povezave stavbe s parcelo, določitve sestavine dela stavbe in nadmorske višine tal etaže, **lahko izvede tudi projektant**. Projektant mora za opravljanje teh nalog določiti **pooblaščenega inženirja ali pooblaščenega arhitekta** iz zakona, ki ureja arhitekturno in inženirsko dejavnost in izpolnjuje pogoje za projektiranje – **pooblaščen projektant**.

Če je elaborat izdelan v sodnem postopku, ga je s podpisom in odtisom svoje štampiljke potrdil sodni izvedenec geodetske stroke.

Strokovna dela v zvezi s spreminjanjem bonitete zemljišč izvede oseba, ki ima najmanj izobrazbo, pridobljeno po študijskih programih ravni prve stopnje v skladu z zakonom, ki ureja visoko šolstvo, oziroma izobrazbo, ki ustreza ravni izobrazbe, pridobljeni po študijskih programih prve stopnje, s področja kmetijstva ali gozdarstva, in pooblastilo za bonitiranje zemljišč.



V enem elaboratu je lahko zgolj ena objava.

Lahko se jo dopolnjuje.

Že objavljena objava mora vsebovati vsaj en kat. postopek z vsaj eno sestavino.

Ob oddaji se kontrolira, ali objava vsebuje sestavine, kot so oddane v elaboratu.

OBJAVA KATASTRSKEGA POSTOPKA

Objava Sestavine

Ureditev meje parcele

KO	Tip	Številka	Datum objave	Začetek izvedbe	Trajanje izvedbe
1027	P	1346/18	13. 5. 2022	31. 05. 2022 9:00	1
1027	P	341	13. 5. 2022	31. 05. 2022 9:00	1
1027	P	339	13. 5. 2022	31. 05. 2022 9:00	1
1027	P	338/3	13. 5. 2022	31. 05. 2022 9:00	1
1027	P	1355/19	13. 5. 2022	31. 05. 2022 9:00	1

Parcelacija

KO	Tip	Številka	Datum objave	Začetek izvedbe	Trajanje izvedbe
1027	P	339	13. 5. 2022	31. 05. 2022 9:00	1
1027	P	338/3	13. 5. 2022	31. 05. 2022 9:00	1

ZAHTEVA

Vrste katastrskih postopkov:

Katastrski postopek	Vlagatelji/pooblaš#enci	Glavne enote	Sosednje enote
1 - Ureditev meje parcele	Janez Post	1810 981/4, 1810 981/10, 1810 988/152, 1810 981/3	1810 981/9, 1810 988/78, 1810 988/119, 1810 988/153, 1810 988/154, 1810 1579/3
2 - Izravnava meje	Anja Luža	1810 988/152, 1810 981/4	1810 988/153, 1810 988/78, 1810 981/16, 1810 981/19
3 - Parcelacija	Anja Luža Janez Post	1810 981/3, 1810 981/4, 1810 981/10	
4 - Vpis stavbe in delov stavbe	Janez Post	1810 981/3, 1810 981/4	

**Vlagatelji PARCELACIJA
(vedno vsi solastniki)**



209

Parcelacija - vlagatelji



3

- Lastnik: | parcele: 1027 338/3 ni vpisan med vlagatelje.⊕
- Lastnik: | 7 338/3 ni vpisan med vlagatelje.⊕
- Lastnik: | parcele: 1027 339 ni vpisan med vlagatelje.⊕

Geodetsko podjetje: GEKOM PLUS, geodetske storitve, d.o.o.



GEOS10 - 45C22_ODDAJA. 01.nivo

Datoteka Obdelava Izberi Delo Georačuni Daljice Točke Parcele Stavbe Baze/GJI Znaki Tekst Riši Pomoč

Nivoji/Sloji ML+ctrl=multi | MS | MD N

- Brez točk
- Brez točk BAZ
- Točke daljic
- Vidno | ZK | Nevidno
- Vrni | KS | Obrni
- < Nivo | Izris shrani | Izberi >
- IStavbe
- IStavbe NAD
- IStavbe teren
- ITS
- D1.nivo
- 01ET_del
- 02ET_del
- 03ET_del
- 04ET_del
- Meje urejene
- Novo
- Ukinjeno
- ZKN Daljice
- ZKN tehnične

Informacijski Sistem Kataster

Glava elaborata
 Matična številka podjetja: 5066352000 Tip: 1 - podjetje 1.0.0 GU uradna dolžnost
 ID št. pooblaščenca: Geo0481 GU Predelava

[1] Tehnični postopki -276 Poročilo TXT
 U- Sprememba parcel in stavb z vsemi povezanimi podatki, možno več KP
 dopolnitev Sprememba vloge Sprememba vloge z novim TP

[5] Katastrski postopki 2 parcelacija 29.09.2022 9 00 1

*Izhod iz izbora vlagatelja
 Dodaj brez MŠ
 ŽOHAR OSKAR:79,
 Žohar Milan:79,

Podpisniki zapisnika Sestavine Parcele_NBO Stavbe Deli

Shrani XML

Občine/SLO daljice: -- B -- D N Topološka kontrola mora biti že brez napak

5 m

Izbior parcele/TS za TP/sestavino_KP z MD [+CTRL ni v vlogi]

testno - (C:\Users\GZC501\Downloads\testno.gnxx)

Orodja Izračuni Dokumenti GJI

Izbira Brisanje Premik Oznake Točka Centroid Daljica Skupni atributi Ponastavi izbrano Vpogled v stavbo Topološka kontrola Vsebinska kontrola Izravnava meje Podatki o elaboratu Katastrski postopki Enote obdelave Rezervacije

KAZALO

- Pomožna grafika
 - Točke
 - Daljice
 - Tekst
 - Linije
 - Lomljenke
 - Poligoni
 - Centroidi
- Stavbe
- Zemljišča
 - Točke
 - Daljice
 - Tlorisi stavb na parcelah
 - Sestavine delov stavb
 - Služnosti in stavbne pravice
 - Gradbene parcele
 - Preseki
 - Parcele
- Bonitete
- Register prostorskih enot
- Preseki
 - Dodatne vsebine
 - Rastri

Tehnični in katastrski postopki

Objava postopka Datum postopka

Tehnični postopki

Številka	Vrsta postopka	Zadeva	Poziv	Posebnost	ID iz Katastra
1	U - Sprememba parcel in stavb	Krpan, proces T2	Krpan, proces T7		

Katastrski postopki

Številka	Postopek	Podpostopek
1	UREDITEV MEJE	Ureditev meje parcele
2	PARCELACIJA	Parcelacija
3	SPREMINJANJE PODATKOV O STAVBI IN DELIH STAVBE	Vpis sprememb podatkov o stavbi in delih stavbe
4	SPREMINJANJE PODATKOV O STAVBI IN DELIH STAVBE	Združitev delov stavb, ki so vpisani v
5	SPREMINJANJE PODATKOV O STAVBI IN DELIH STAVBE	Delitev dela stavbe

Sestavine

Sestavina	Datum	Vloga
Parcela 79 (KO 1077)		VLOGA

Katastrski postopek

Katastrski postopek in podpostopek

Postopek: PARCELACIJA
Podpostopek: Parcelacija

Vlagatelji

Žohar Milan (roj. 1953)	1 - lastnik	<input type="button" value="X"/>
ŽOHAR OSKAR (roj. 1959)	1 - lastnik	<input type="button" value="X"/>

Tip vlagatelja: 1 - lastnik

Dodaj vlagatelja:

Obvestilo in taksa

Dodatna zakonska podlaga: Da Ne

Obvestilo vlagatelju: Da Ne

Oprostitev takse: Da Ne

SPREMEMBA

Parcele 2/1

Stavbe 1/1

Deli stavb 1/1

Občine 0/0

Staro stanje

Novo stanje

KO	Št.parcele	Status	Površina	KO	Št.parcele	Status	Površina
1734	899/6	N	332	1734	899/9	N	655
1734	899/7	N	330				
			662				655

ENOTE OBDELAVE

KP PARCELACIJA

KP SPREMEMBE VPISA
STAVB IN DELOV STAVB

Avtomatski prenos sprememb na zemljiško knjigo !!!!!



SPREMEMBA

Parcele **2/1**

Stavbe **0/0**

Deli stavb **0/0**

Občine **0/0**

Staro stanje

Novo stanje

KO	Št.parcele	Status	Površina	KO	Št.parcele	Status	Površina
198	4/2	N	954	198	4/4	N	1203
			954				1203
198	4/3	N	226				
			226				1203

» Status teh. postopka V izvajanju
Datum

6

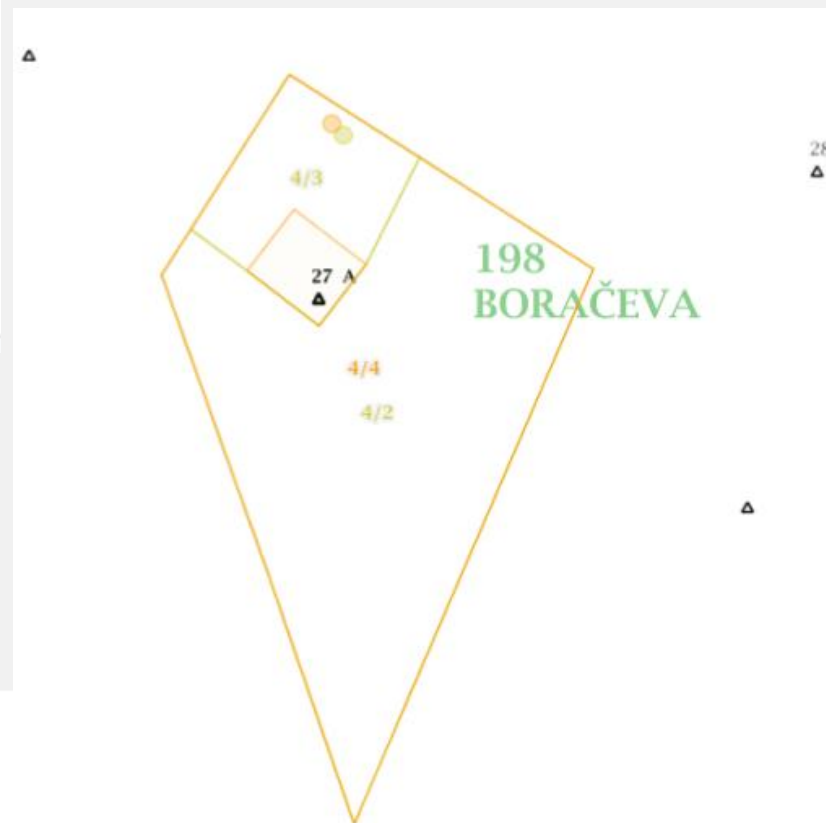
▶ POŽENI KONTROLE

129

1

✘ 236 Združitve in delitve ? 1

- Vsebina enote obdelave ni primerna za podpostopek Parcelacija.



[Vpis osnovnih podatkov ...](#) >
 [Izbira nepremičnin ...](#) >
 [Vpis nove nepremičnine ...](#) >
 Priprava >
 Predogled

Izbira nepremičnin

Tip Postopka: 01 - 011 |

EZK.1427 - Nepremičnina z id-jem 6275829 nima enakega pravnega položaja kot nepremičnina z id-jem 3467148.

EZK.1693 - Število osnovnih pravnih položajev na nepremičnini z id-jem 6275829 ni enako številu osnovnih pravnih položajev na nepremičnini z id-jem 3467148.

EZK.1372 - Nepremičnine z id-ji [6275829, 3467148] nimajo nerešenih DN zadev, zaradi tega ne morete nadaljevati.

>>
Status teh. postopka
V izvajanju

Datum

6
▶ POŽENI KONTROLE

128
1

×	173	Enak pravni položaj (ZK)	?	2

- Število pravic OP1 na nepremičnini z id-jem 6275829 ni enako številu pravic OP1 na nepremičnini z id-jem 3467148.
- Nepremičnina z id-jem parcela 1027 338/3 (ID 6275829) nima enakega pravnega položaja kot nepremičnina z id-jem parcela 1027 339 (ID 3467148).

Lastnik nepremičnine:

(ime in priimek/naziv, naslov/sedež)

Vlagatelj zahteve: (ustrezno označi v kvadratu in če vlagatelj ni lastnik nepremičnine vpiši ime in priimek/naziv, naslov/sedež)

- lastnik pooblaščenec upravljavec upravnik stavbe
- druga oseba, če tako tako določa zakon

(ime in priimek/naziv, naslov/sedež)

Katastrska občina (šifra in ime):	1810 STIČNA	
Vrsta katastrskega postopka	Identifikatorji nepremičnin (parcela, stavba, del stavbe)	Številka objave katastrskega postopka
Ureditev meje parcele	981/3, 981/4, 981/9, 981/10, 988/78, 988/119, 988/152, 988/153, 988/154, 1579/3	10000000471
Izravnava meje	981/16, 981/19, 981/33, 988/78, 988/152, 988/153	10000000471
Parcelacija	981/3, 981/4, 981/10	10000000471
Vpis stavbe in delov stavbe	981/3	10000000471
Podjetje	GEKOM plus d.o.o. Cesta II. grupe odredov 62f, 1261 Ljubljana-Dobrunje	

Če zahteva ni vložena na podlagi zakona o katastru nepremičnin, vpišite pravno podlago za vložitev zahteve:

Podpisani vlagatelj zahteve se strinjam, da navedeno podjetje v mojem imenu vloži zahtevo z elaboratom za navedene katastrske postopke v informacijski sistem kataster.

TIPI_VLAGATELJEV

SIFRA	NAZIV
1	lastnik
2	oseba s pravnim interesom
3	imetnik stavbne pravice
4	razlastitveni upravičenec
5	upravnik
6	upravljavec
7	investitor
8	državni organ
9	občina
10	GURS
99	drugo

Nepremičnine posameznega KP lastnika iz TE izjave

DODATNE_ZAKONSKE_PODLAGE

SIFRA	NAZIV
1	Zakon o cestah (ZCes-1)
2	Zakon o kmetijskih zemljiščih (ZKZ)
3	Zakon o urejanju prostora (ZUreP-3)
4	Zakon o vzpostavitvi etažne lastnine na določenih stavbah in o ugotavljanju pripadajočega zemljišča (ZVETL-1)
5	ostalo

K.O.: 1810 – STIČNA

Št. geodetskega postopka: GEK 048/2022

SKLOP: 2

ŠTEVILKA STRANI: 7

IZJAVA O SOGLASJU K IZRAVNANEMU DELU MEJE

Podpisani:

PRAVNA OSEBA

Ime in priimek:	
Naslov stalnega bivališča (kraj, ulica in HŠ, pošta)	GABRČ _____ IKA

lastnik zemljišča s parcelno številko 981/4 v k. o. 1810 – STIČNA

FIZIČNA OSEBA

Ime in priimek:	
Naslov stalnega bivališča (kraj, ulica in HŠ, pošta)	

lastnik zemljišča s parcelno številko 981/16 v k. o. 1810 – STIČNA

IZJAVLJAMO

da se strinjamo z izravnanim delom meje

med zemljiščii s parcelno številko 981/4 v K.O. 1810 – STIČNA in sosednjo parcelo
številka 981/16 v K.O. 1810 – STIČNA

kot je bila označena v postopku izravnave meje, ki ga je v tehničnem delu postopka izvedlo
geodetsko podjetje z dovoljenjem za izvajanje geodetskih storitev št. 0139: Gekom Plus d.o.o.,
Cesta II. Grupe Odredov 62f, 1261 Ljubljana – Dobrunje.

Podpisi vlagateljev izjave:



ELTIM D.O.O.


Spremenjeni so pogoji:

- površini parcel, med katerima se opravi izravnava meje, se ne spremenita za več kot 5 % površine manjše parcele, vendar **ne za več kot 1000 m²** in
- vsaka od parcel po izravnavi obsega najmanj 90 % zemljišča parcele, vpisane v katastru nepremičnin pred spremembo.

Zaporedne izravnave meje so možne (zaporedna izravnava meje: pomeni, da med dvema ali več zaporednimi izravnavami meje ni drugega postopka spreminjanja mej parcel). **Vendar** se v primeru zaporednih izravnav pri izpolnjevanju vseh pogojev za izravnavo **upošteva zemljišče parcele**, kot je bilo vpisano v kataster nepremičnin **pred prvo izravnavo meje**.

Obvezna označitev izravnane meje

Številka zapisnika: 1
Katastrska občina: 1771 ZADOBROVA

ZAPISNIK MEJNE OBRAVNAVE

Dne **25. 05. 2022** ob **09:00**. uri je pooblaščen geodet **Janez Geodet Geo0555** na parceli **1239/3 k.o. 1771 Zadobrova** po naročilu **Občine, Trg 1, 1000 Ljubljana** začel in vodil mejno obravnavo kot sledi iz nadaljevanja tega zapisnika.

Na mejno obravnavo so bili vabljeni naslednji lastniki parcel, najprej se ugotovi pristnost oseb:

Zap. št.	Ime in priimek	Leto rojstva	Naslov	Za parcelo št.:	Udeležba na obravnavi (da ali ne)	Pooblastilo
1	Tone Lastnik	1972	Cesta 45, 4208 Šenčur	1239/3, 1239/4, 1239/1, 1239/2	<i>Da</i>	
2	Društvo		Ulica 40, 1000 Ljubljana	1253/4	<i>Da</i>	
3	Občina		Trg 1, 1000 Ljubljana	1474/1	<i>Da</i>	<i>Da</i>
4	Janez Mejaš	1958	Polje 10, 1000 Ljubljana	1253/2	<i>Ne</i>	

Kot predstavnik občine je bil prisoten g. Jože Mol, ki je imel pooblastilo zupana, kot predstavnik Društva je bil prisoten g. Erazem Kralj, ki je po podatkih IJPEP-a njihov zakoniti zastopnik.

Potek mejne obravnave:

Urejala se je meja med parcelo: *1239/3*
in parcelami, ki mejijo: *1239/4, 1474/1, 1253/4, 1253/2, 1239/1, 1293/2*

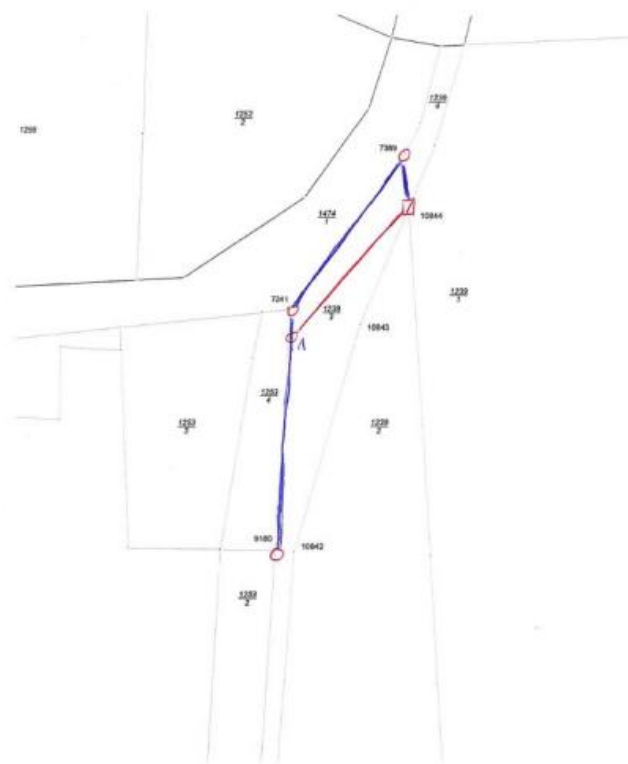
Prisotni lastniki so bili pozvani, da pokažejo potek meje med njihovo parcelo in sosednjimi parcelami. Vsi prisotni so izjavili, da ne poznajo poteka meje in želijo, da jim geodet pokaže potek meje. Prisotni sem seznanil, da se šteje, da se udeleženci strinjajo s predlagano mejo, če niso pokazali svoje meje, tudi, če ne bodo soglašali s predlagano mejo.

Pokazan je bil potek predlagane meje po točkah, tako kot je prikazano na grafičnem prikazu lega zapisnika. Točke predlagane meje so bile na terenu začasno označene z rumeno barvo.

Prisotni lastniki so bili seznanjeni, da je predlagana meja pokazana na podlagi podatkov katastra nepremičnin (podatkov iz zbirke tistln), da je na podlagi analize podatkov ocenjena točnost podatkov do 30cm.

Geodetsko podjetje d.o.o.

Grafični prikaz:



*— predlagane meja
— parcelacije*

Prisotni lastniki soglašajo s predlagano mejo s strani geodeta, nanje niso imeli pripomb. Predlagana meja se je označila s trajnimi mejnimi znamenji. Z rdečimi krogci označene točke so se označile z jehlenimi klini, točka 10844 se je označila s plastičnim mejnikom.

Geodetsko podjetje d.o.o.

33. člen Pravilnika

Na liniji predlagane meje med parcelo 1239/3 in parcelo 1253/4, med točkama 7241-9180 se je zaradi kasnejše parcelacije določila dodatna točka in se označila z jehlenim klinom - točka 1. Prisotna lastnika parcel 1239/3 in 1253/4 sta bila seznanjena z določilno in označitveno linijske točke na predlagani meji - nimata nobenih pripomb.

Zapisnik je bil prisotnim v celoti prebran.

Pripombe lastnikov na vsebino zapisnika:

/

/

Zap.št.:	(podpisi lastnikov)	Za parcele št.:	Datum podpisa:
1	<i>Tone Lastnik</i>	1239/3, 1239/4, 1239/1, 1239/2	<i>25/5/22</i>
2	<i>Erazem Kralj</i>	1253/4	<i>25/5/22</i>
3	<i>Jože Mol</i>	1474/1	<i>25/5/22</i>
4		1253/2	

/

Zapisnik je pisal Janez Geodet, zapisnik ima skupaj 3 strani.

/

Zapisnik je bil sklenjen dne 25.5.2022 ob 11 uri.

/

/

/

/

/

/

Janez Geodet
(podpis pooblaščenega geodeta, ki je vodil mejno obravnavo)

Datum

1

132

2

▶ POŽENI KONTROLE

✖ 248 Kontrola oseb ? 1

- Oseba z osebaId = 1724722, ki je navedena kot vlagatelj ali v zapisniku (zap. št. 1, KPP UREDITEV MEJE PARCELE) ni lastnik nepremičnine v Katastru.

```

<vlagatelj>
</vlagatelj>
<tipVlagatelja>1</tipVlagatelja>
<msOsebe>2102988500164</msOsebe>
</vlagatelj>
<vlagatelj>
<tipVlagatelja>1</tipVlagatelja>
<msOsebe>2712988505304</msOsebe>
</vlagatelj>
</vlagatelj>
<obvestitiVlagatelja>>false</obvestitiVlagatelja>
<upravicenostDoOprostitvelakse>>false</upravicenostDoOprostitvelakse>
<sestavine>
<sestavina vloga="true">
<sestavinaEid>100100000222064815</sestavinaEid>
<datumPostopka>2022-09-22</datumPostopka>
<uraPostopka>17:00:00</uraPostopka>
<trajanjePostopka>1</trajanjePostopka>
</sestavina>
<sestavina vloga="true">
<sestavinaEid>100100000222064831</sestavinaEid>
<datumPostopka>2022-09-22</datumPostopka>
<uraPostopka>17:00:00</uraPostopka>
<trajanjePostopka>1</trajanjePostopka>
</sestavina>
</sestavine>
<zapisniki>
<zapisnik>
<podpisniki>
<podpisnik>
<osebaId>1937431</osebaId>
<parcele>
<parcela>
<parcelaEid>100100000222064690</parcelaEid>
<datumObravnave>2022-10-08</datumObravnave>
<podpis>1</podpis>
</parcela>
</parcele>
<deliStavbe>
</deliStavbe>
</podpisnik>
</podpisniki>
</zapisnik>
</zapisniki>
<parcela>
<parcelaEid>100100000222064690</parcelaEid>
<datumObravnave>2022-10-08</datumObravnave>
<podpis>1</podpis>

```

```

<podpisniki>
<podpisnik>
<osebaId>1937431</osebaId>
<parcele>
<parcela>
<parcelaEid>100100000222064690</parcelaEid>
<datumObravnave>2022-10-08</datumObravnave>
<podpis>1</podpis>
</parcela>
</parcele>
<deliStavbe>
</deliStavbe>
</podpisnik>
</podpisniki>

```


PRIKAZ SPREMENB

OBRAZEC P-2

Katastrska občina (šifra in ime):	1810 STIČNA	Številka objave katastrskega postopka:	10000000471	Datum izdelave:	12.04.2022
--------------------------------------	-------------	--	-------------	--------------------	------------

Merilo ~ 1 :300



PRIKAZ SPREMENB ZA STAVBE

OBRAZEC S-10

Katastrska občina (šifra in ime):	1810 STIČNA	Številka objave katastrskega postopka:	10000000471	Datum izdelave:	12.04.2022
--------------------------------------	-------------	--	-------------	--------------------	------------

Merilo ~ 1 :300



Lokacijska izboljšava – koordinatni vklop 73. člen ZKN

V postopku lokacijske izboljšave se določijo meje parcel in tlorisi stavb:

- če je položajna točnost točk nižja od 1 m,
- če položajna točnost ni določena.

Obveznost izvedbe lokacijske izboljšave v okviru drugega katastrskega postopka, če **NI MOŽNO** izvesti koordinatnega vklopa:

- izvede se za parcele v postopku in vključuje tudi meje parcel, ki so v celoti v pasu 100 m. Za parcele, ki niso v celoti v tem pasu, lok. izboljšava vključuje izboljšanje vsaj 100 mej.
- opis postopka v strokovnem poročilu - podatki o določitvi koordinat.

Če se z lok. izboljšavo ne zagotovi koordinatni vklop, lahko geod. podjetje poda PREDLOG na GU, da izvede lok. izboljšavo na širšem območju.

STROKOVNO POROČILO

Katastrska občina (šifra in ime):	1771 ZADOBROVA	Številka objave katastrskega postopka:	10000
-----------------------------------	----------------	--	-------

1. PODATKI O DOLOČITVI KOORDINAT

Podatki o geodetski izmeri:

Splošni podatki	Podjetje: Geodetsko podjetje d.o.o
	Datum izmere: 25.05.2022
Metoda izmere	GNSS
	Tip instrumenta in antene: LEICA -
	Metoda: RTK
GNSS izmera	Uporaba omrežja GNSS postaj: or
	Uporaba omrežnih popravkov opaz
	Navezava na (najbližjo) GNSS post
	Obdelava GNSS opazovanj (če ni R
Klasična metoda	Tip instrumenta za klasično metod
	Program za obdelavo: /
	NE
	Smer:
Podatki o transformaciji	Število izmerjenih veznih točk (vsaj
	Uporabljen program za transform
Opombe	/

PODATKI GNSS IZMERA

l. točke antene	Koordinate opazovanj			Koordinate sredine opazovanj			Začetek merjenja -
	e [m]	n [m]	H [m]	e [m]	n [m]	H [m]	
241	468695.502	104194.380	273.433				25.05.2022 07:46:51 - 2
1	468695.430	104193.354	273.430				25.05.2022 07:47:17 - 2
180	468694.160	104176.640	273.277				25.05.2022 07:48:44 - 2
389	468703.894	104205.946	273.398				25.05.2022 07:53:30 - 2
9844	468704.202	104201.870	273.273				25.05.2022 07:56:24 - 2
2843	468700.502	104193.117	273.102				25.05.2022 07:58:24 - 2
3842	468695.620	104176.440	273.000				25.05.2022 08:06:02 - 2
185	468695.201	104176.650	273.050				25.05.2022 08:09:02 - 2
183	468682.785	104193.202	273.150				25.05.2022 08:14:10 - 2
389	468696.052	104207.150	273.080				25.05.2022 08:15:40 - 2
307	468702.850	104214.525	273.020				25.05.2022 08:16:25 - 2
306	468704.130	104219.510	273.030				25.05.2022 08:17:05 - 2
180	468694.153	104176.652	273.270				25.05.2022 08:38:01 - 2
180				468694.160	104176.650	273.274	
1	468695.449	104193.370	273.418				25.05.2022 08:38:55 - 2
1	468695.520	104194.360	273.423	468695.445	104193.362	273.424	25.05.2022 08:39:35 - 2

STROKOVNO POROČILO

Katastrska občina (šifra in ime):	1771 ZADOBROVA	Številka objave katastrskega postopka:	1000003830	Datum izdelave:	
-----------------------------------	----------------	--	------------	-----------------	--

7241			468695.510	104194.370	273.428				
10844	468704.250	104201.850	273.268			25.05.2022 08:40:37 - 25.05.2022 08:41:05	1.9	0.009	0.021
10844			468704.230	104201.860	273.270				
7389	468703.894	104205.942	273.403			25.05.2022 08:41:25 - 25.05.2022 08:41:45	1.9	0.011	0.022
7389			468703.890	104205.944	273.388				

IZRAČUN KOORDINAT TOČK

IZRAČUN - LINIJSKE TOČKE:

Začetna Ta= 7241 ea=468695.51 na=104194.37 Ea=468695.41 Na=104194.42
 Končna Tb= 9180 eb=468694.16 nb=104176.65 Eb=468694.22 Nb=104176.56
 Računana razdalja (med Ta in Tb) Dr= 17.77 m
 Merjena razdalja (med Ta in Tb) Dm= 17.70 m
 Odstopanje= 0.07 m, izravnalni faktor= 1.0040

Nova točka Abscisa e n E N
 Tn=T1 1.000 468695.43 104193.37 468695.35 104193.47

PODATKI KONTROLNIH MERJENJ

Od	Do	merjena	poševna	reducirana	odstopanje
10843	T1	5.10	5.11	5.10	0.00
7389	7369	6.00	5.96	5.96	-0.04
9180	9185	4.00	3.97	3.96	-0.04
9180	10842	1.50	1.50	1.48	-0.02
7241	9180	17.90	17.77	17.77	-0.13
7241	T1	1.00	1.00	1.00	0.00
10844	T1	12.25	12.23	12.23	-0.02
7389	10844	4.10	4.11	4.09	0.01
7241	7389	14.30	14.29	14.29	-0.01
T1	7241	1.00	1.00	1.00	0.00
9180	T1	16.70	16.77	16.77	0.07

TOČKE KATASTRA NEPREMIČNIN PRED IN PO SPREMEMBI

SEZNAM SPREMENJENIH TOČK

Šifra KO	Številka točke	Številka detailne točke	Koordinate		Šifra			
			E	N	Točnost	Status točke	Način označitve	Model transf.
1771	7241		468695.41	104194.42	20	101	0	2
			468695.51	104194.37	11	1	4	0
1771	7389		468703.87	104205.97	20	101	0	2
			468703.89	104205.94	11	1	4	4
1771	9180		468694.22	104176.56	20	101	0	2
			468694.16	104176.65	11	1	4	0
1771	10844		468704.12	104201.94	20	101	0	2
			468704.23	104201.86	11	1	3	0

SEZNAM DODANIH TOČK

Šifra KO	Številka točke	Številka detailne točke	Koordinate		Šifra		
			E	N	Točnost	Status točke	Način označitve
1771	42013	T1	468695.43	104193.37	11	1	4

OBRAZEC P-3

STROKOVNO POROČILO

Katastrska občina (šifra in ime):	1771 ZADOBROVA	Številka objave katastrskega postopka:	1000003830	Datum izdelave:	30.5.2022
-----------------------------------	----------------	--	------------	-----------------	-----------

2. IZRAČUN POVRŠINE PARCEL

IZRAČUN POVRŠINE PARCEL

PODATKI PRED SPREMEMBO						
Šifra KO	Parcela	Številka stavbe	Območje služnosti / območje stavbne pravice	Urejena	Način izračuna	Površina (m ²)
1771	1239/3	-	-	NE	1	1.47

PODATKI PO SPREMEMBI						
Šifra KO	Parcela	Številka stavbe	Območje služnosti / območje stavbne pravice	Urejena	Način izračuna	Površina (m ²)
1771	1239/5	-	-	NE	1	1.25
1771	1239/6	-	-	DA	1	22

3. UPORABLJENI PODATKI

Vrsta katastrskega postopka:	UREDITEV MEJE PARCELE
Navedba parcel/e, za katero je podana zahteva	1239/3
Navedba sosednjih parcel	1474/1, 1239/1, 1253/4, 1239/4, 1239/2, 1253/2

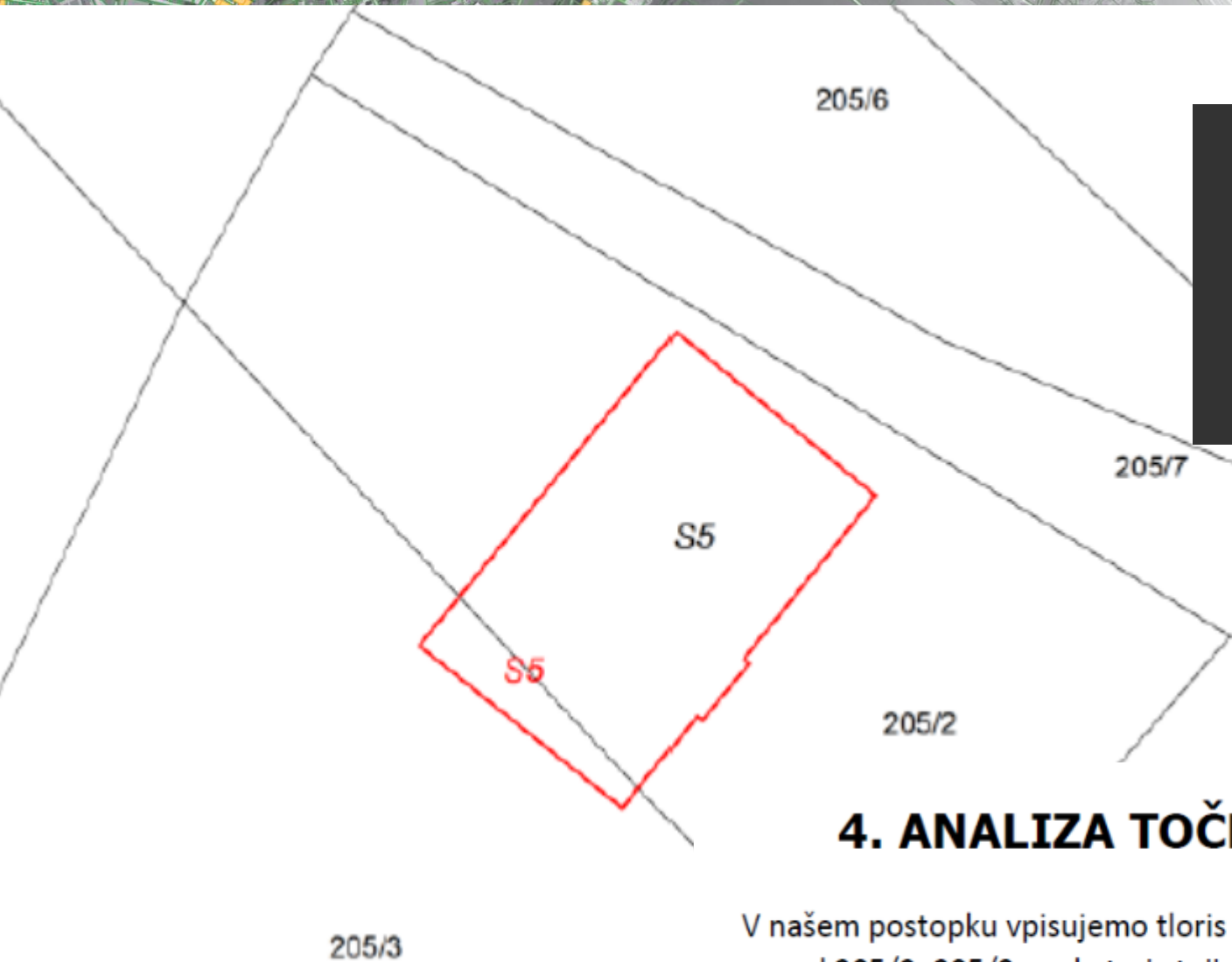
1. Pridobljeni podatki

Uporabljeni podatki iz zbirke listin	Parcelna številka	Uporabljen podatek z navedbo točk in oceno točnosti podatkov
1771 5056	1239/3	Ekspropriacija ceste leto 1994, na podlagi analize metode geodetske izmere (poligonalna in tahimetrična izmera) in primerjave izmerjenih še obstoječih točk (10843, 10842, 9185, 9183) je ocenjena točnost predlaganih mejnih točk 9180, 7241, 7389, 10844 do 20 cm.

4. ANALIZA TOČNOSTI KOORDINAT

V postopku izvajamo parcelacijo parcele 1239/3.

Nova meja poteka od točke 10844 (predhodno urejena) do nove točke 42013, ki je določena na liniji predlagane meje 7241-9180. Nova daljica 10844-42013 je od daljice 10844-10843-10842 (meja sosednje najbližje parcele 1239/2) oddaljena 3,70m. Točka 10843, 10842 imajo v bazi določene točnosti do 1m, na terenu so bili najdeni in izmerjeni stari betonski mejniki postavljeni v postopku ekspropriacije ceste, nova meja ne posega v neposredno bližino sosednje parcele.



192 Neposredna bližina meje

- Dodana meja EID: -366 je v območju točnosti obstoječe meje EID: 100800100075838787.⊕
- Dodana meja EID: -367 je v območju točnosti obstoječe meje EID: 100800100075838787.⊕
- Dodana meja EID: -366 je v območju točnosti obstoječe meje EID: 100800100075861276.⊕
- Dodana meja EID: -367 je v območju točnosti obstoječe meje EID: 100800100075861276.⊕

4. ANALIZA TOČNOSTI KOORDINAT

V našem postopku vpisujemo tloris stavbe z 1 delom. Po predhodnih elaboratih IDPOS 2062, 2074 so meje parcel 205/2, 205/3, na kateri stoji stavba, neurejene, točnost koordinat točk pa je do 0,15m.

Tloris stavbe ne sega preko meje parcele.

V zkt 1478 in 1479 sta posneta obstoječa mejnika.

Izračun površine

Površina parcele se izračuna na zahtevo vlagatelja iz drugega odstavka **67. člena tega ZKN**

17.člen ZKN

po uradni dolžnosti pa:

- ko se parcela v katastru nepremičnin označi kot urejena parcela,
- ko se spremeni ali točneje določi meja urejene parcele,
- ko se uredi del meje parcele,
- za nove parcele.

Površine vseh parcel, ki se jih katastrski postopek vsaj dotakne, se izračuna iz koordinat.

Izračun se izvede avtomatsko ob evidentiranju sprememb podatkov v katastru.

Sprememba se izvede ob upoštevanju kriterijev.

Kriterija sta :

- osnovna urejenost parcele (stanje po evidentirani spremembi) in
- mejna vrednost površine parcele

izračun površine iz koordinat

Urejena parcela

Katastrski postopek	Izračun površine iz koordinat
Ureditev meje	/
Točnejša določitev koordinat	da
Parcelacija	da
Izravnavna meje	da
Označitev meje	da (praviloma ni spremembe, saj označitev točke urejene meje ne spreminja koordinat in točnosti koordinat, dodatne točke se določijo kot linijske točke)
Nova izmera	da
Lokacijska izboljšava	/
Komasacija	da

Neurejena parcela

Katastrski postopek	Izračun površine iz koordinat
Ureditev meje	upoštevanje mejne vrednosti
Točnejša določitev koordinat	upoštevanje mejne vrednosti
Parcelacija	da
Izravnavna meje	upoštevanje mejne vrednosti
Označitev meje	upoštevanje mejne vrednosti
Nova izmera	upoštevanje mejne vrednosti
Lokacijska izboljšava	/
Komasacija	/

Mejna vrednost za spremembo površine je 10 %.

Če je razlika (absolutna vrednost) med vpisano (atributno) in izračunano (nova površina izračunana iz koordinat točk) površino **večja od 10 % vpisane površine**, se neurejeni parceli izračuna površina iz koordinat.

V nasprotnem primeru se površina ne spremeni.

Za nove in urejene parcele se površina parcele **vedno izračuna iz koordinat točk**, v kataster se vpišejo usklajeni atributni in grafični podatki. Za nove parcele se mejna vrednost ne določa, saj za novo parcelo še nimamo vpisane površine (2. in 7. odst. 17. člena). **Izračun se prikaže v elaboratu!**

Za neurejene parcele se vpiše sprememba površine v kataster nepremičnin, **če je razlika** med vpisano površino in izračunano površino **večja od mejne vrednosti** razlike površine. **Izračun v elaboratu ni potreben!**

Zakonska izjema: **postopek lokacijske izboljšave**
(površina se ne spreminja).

Obvestil o površini (spremenjeni, novi, urejeni) v upravnem postopku, ki je uveden na zahtevo z elaboratom, NI.

Številka stavbe	1810 - 1771	Datum: 12.04.2022
-----------------	-------------	-------------------

Povezava stavbe s parcelo

Katastrska občina (šifra in ime)	Parcela
1810 STIČNA	981/33

Naslov stavbe

Občina	Naselje	Ulica	Hišna številka
--------	---------	-------	----------------

Višinske kote stavbe

Najnižja višinska kota (H1)	327,3
Najvišja višinska kota (H2)	341,7
Karakteristična višinska kota (H3)	330,5

Podatki o etažah v stavbi

Število etaž	4
Številka pritlične etaže	2
Leto izgradnje	2022

Izjava geodetskega podjetja ali projektanta	<i>Koordinate točk tlorisa stavbe je določil oziroma tloris stavbe je izdelal Sašo Bucaj, dipl. inž. geod, ki izpolnjuje pogoje za geodetskega strokovnjaka, določene z zakonom, ki ureja geodetsko izmero.</i>
---	---

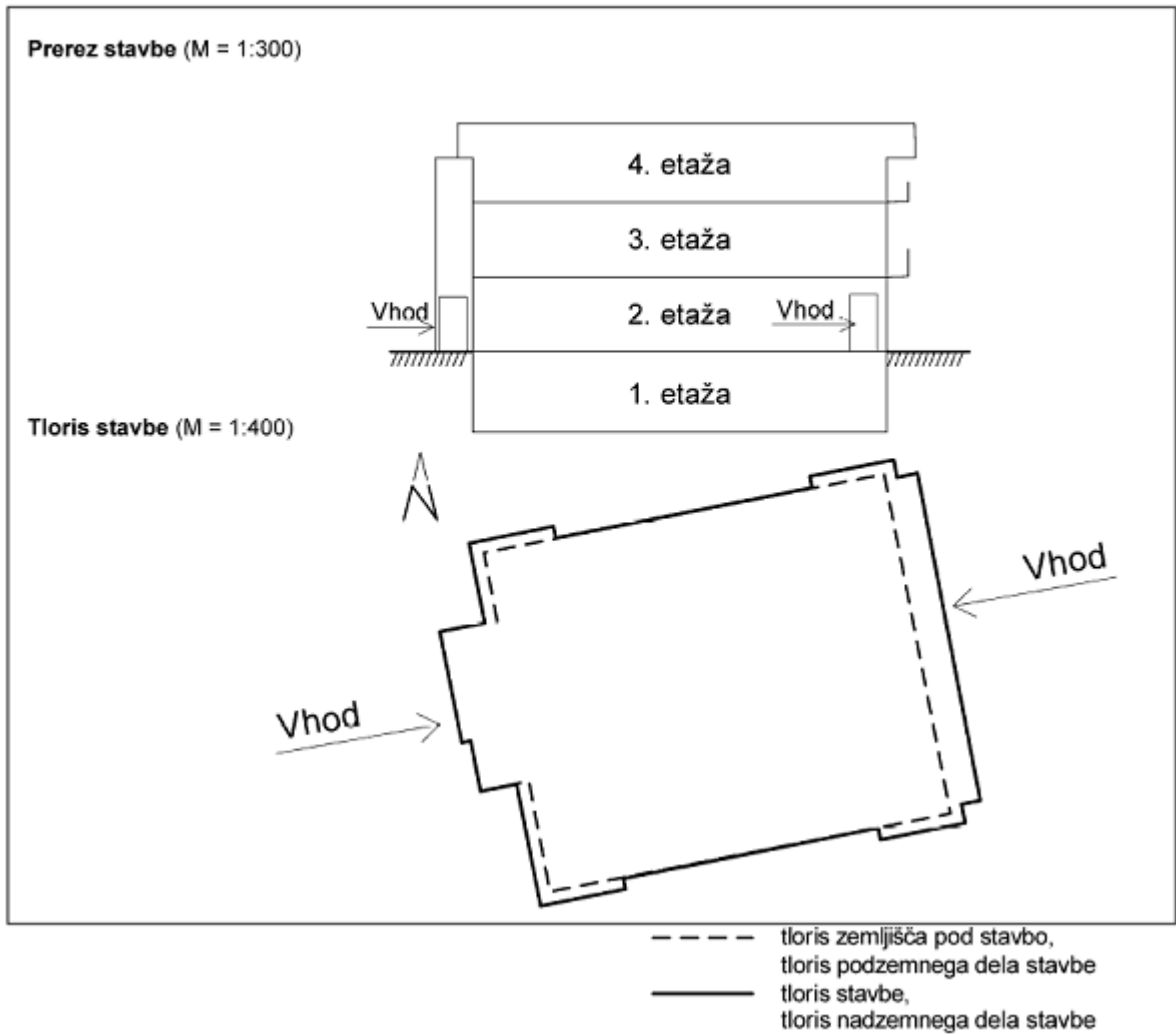


Izjava lastnika vseh delov stavbe

Podatki v elaboratu izkazujejo dejansko stanje stavbe 1810 – 1771 in njenih delih v naravi.

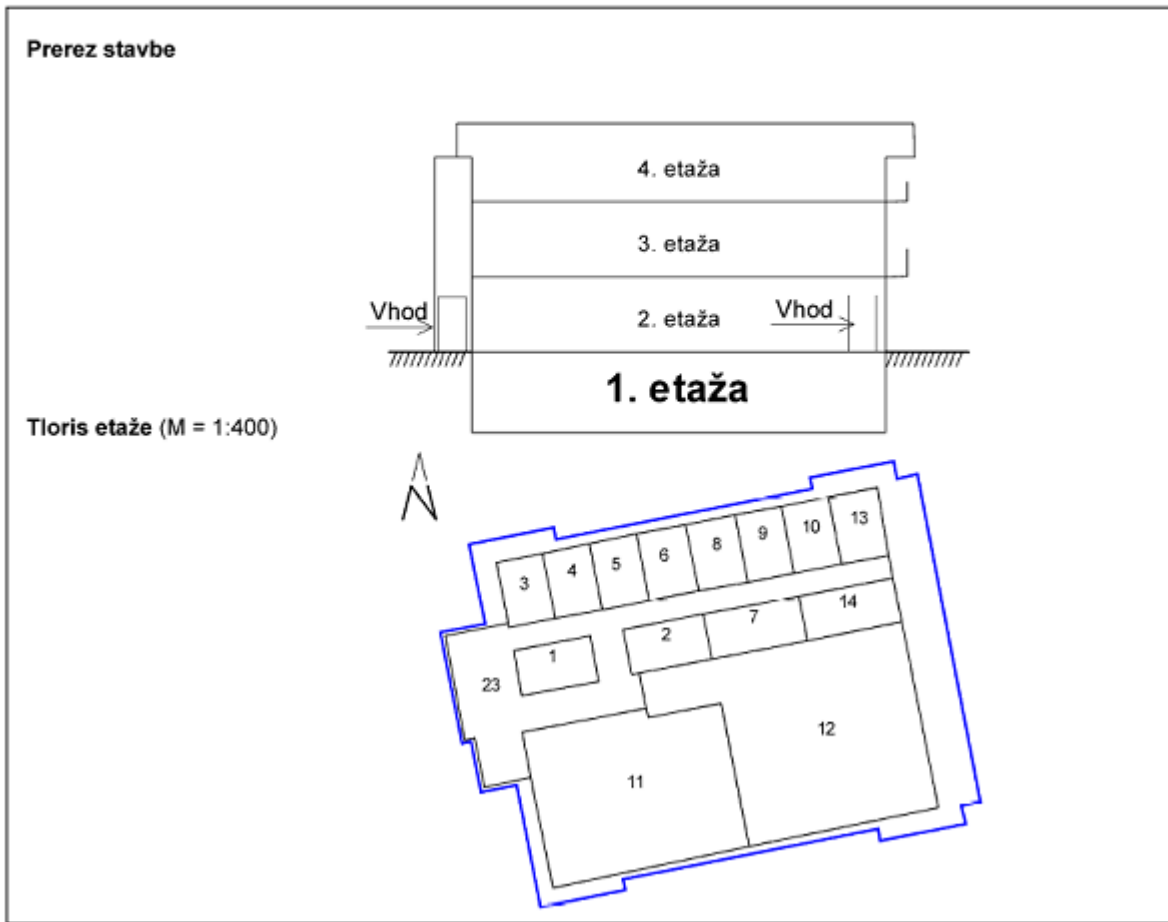
Datum 12.04.2022 Podpis _____

Številka stavbe	1810 - 1771	Datum: 12.4.2022
-----------------	-------------	------------------



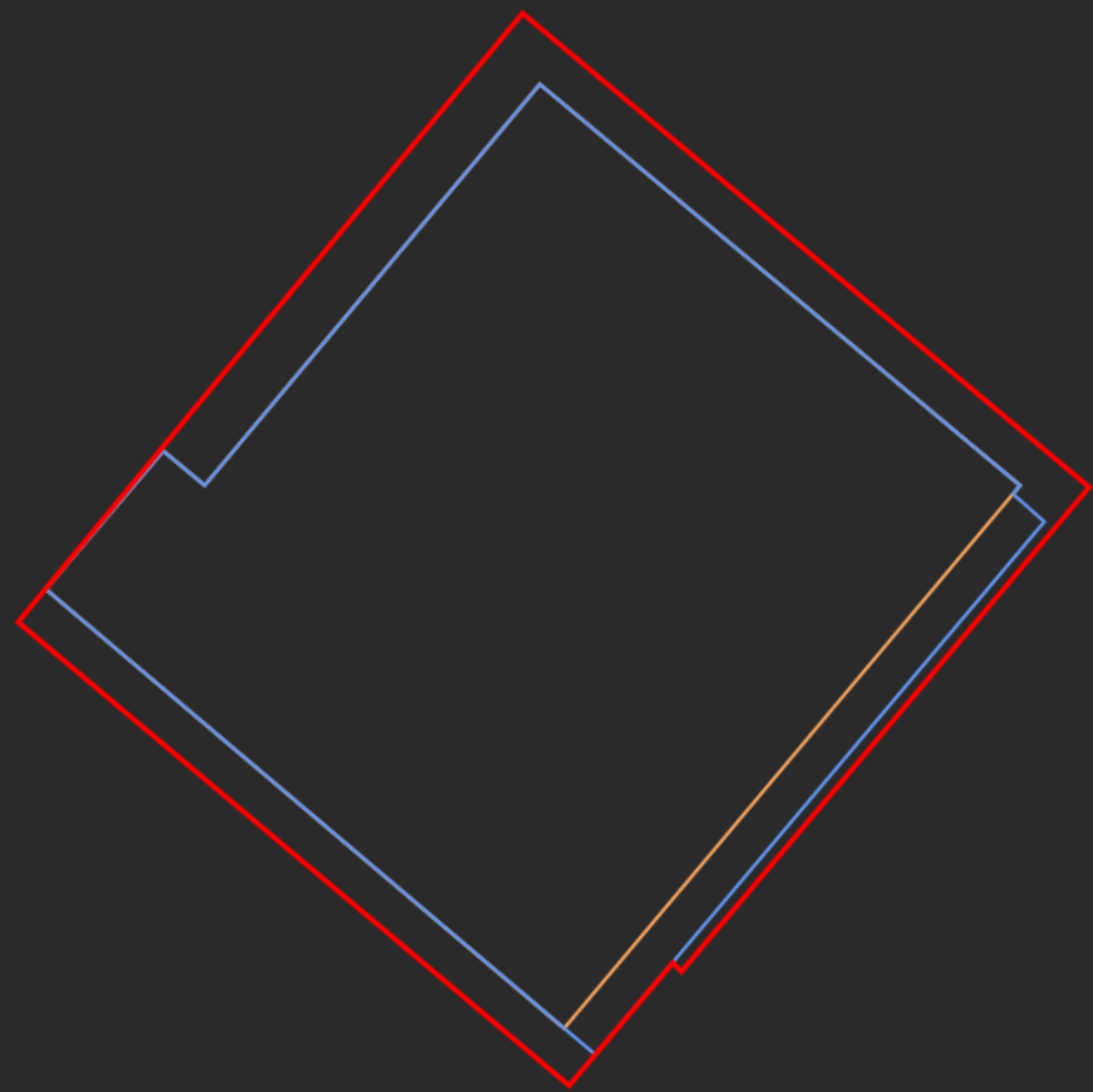
Številka stavbe	1810 - 1771	Datum: 12.4.2022
Številka etaže	1	

Višina tal	330.4
Višina etaže	2.9



Tloris je unija vseh tlorisov – nadzemnega, podzemnega in tlorisa stavbe na parceli

- Tlorisi
 - Tloris**
 - Nadzemni tloris
 - Podzemni tloris
 - Tloris zps
- Etaže
 - 2
 - 1
- Grafična oprema
 - Znak za sever
 - Znak za vhod
 - Legenda

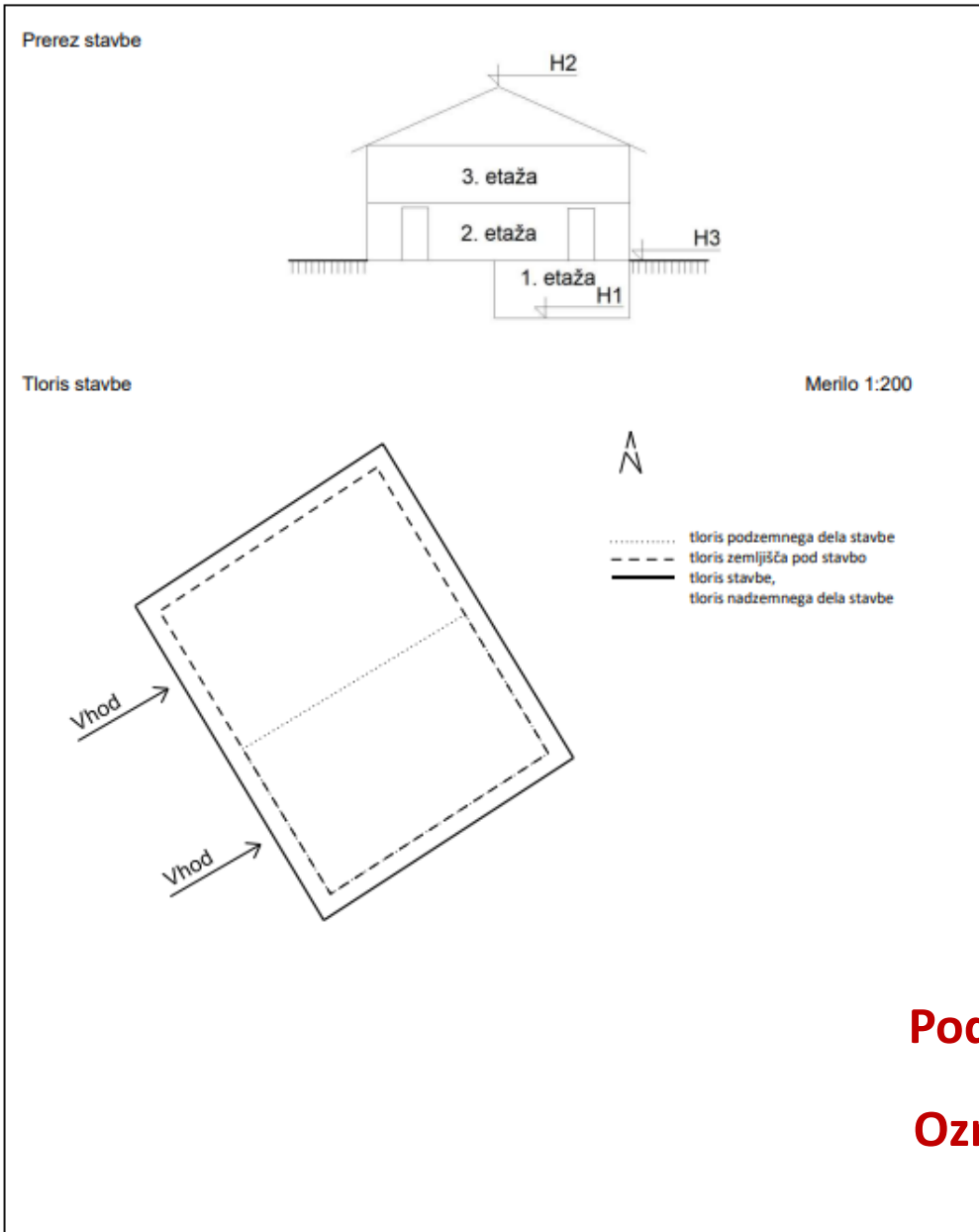


NAČRT STAVBE

OBRAZEC S-2

Številka stavbe 2004 - 2037

Datum: 20.4.2022



ETAŽNI NAČRT

OBRAZEC S-3

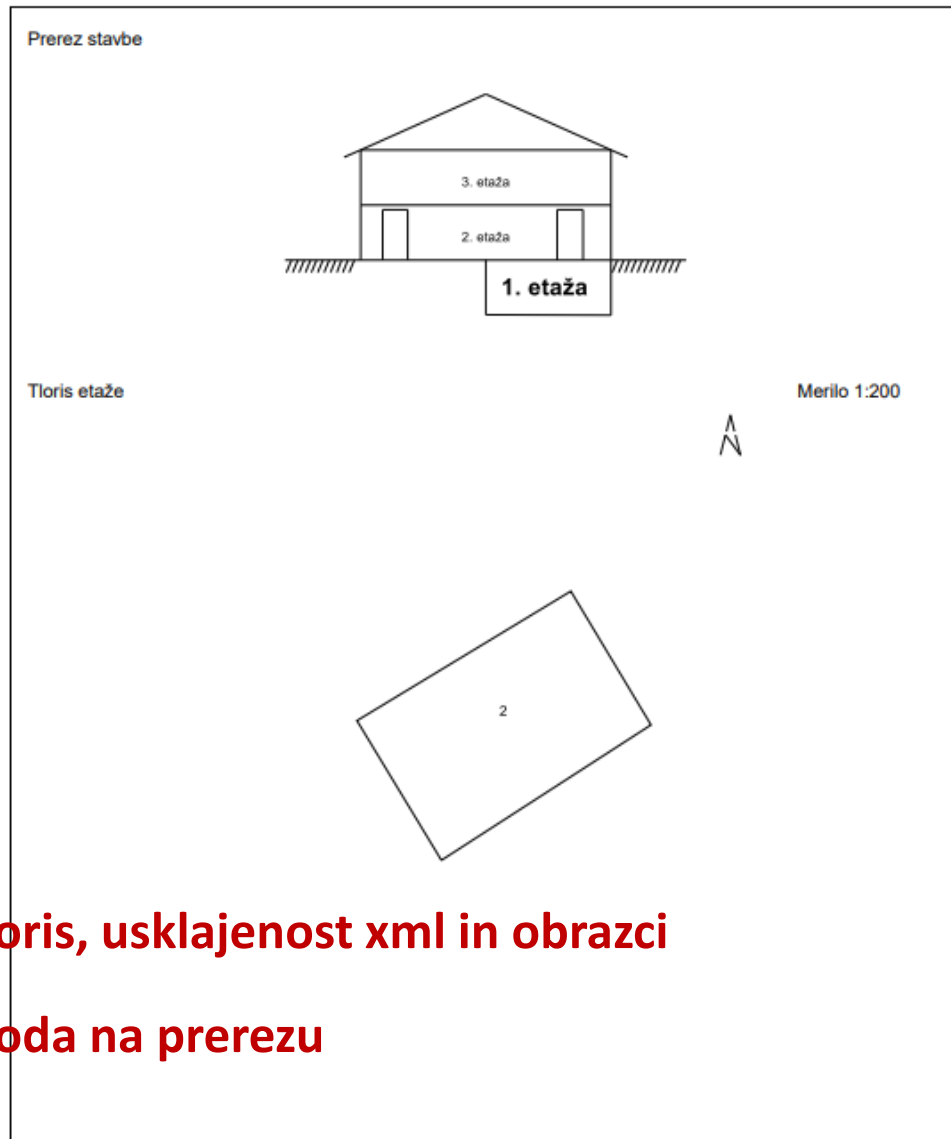
Številka stavbe: 2004 - 2037

Datum: 19.04.2022

Številka etaže: 1

Višina tal 307,1 m

Višina etaže 2,2 m

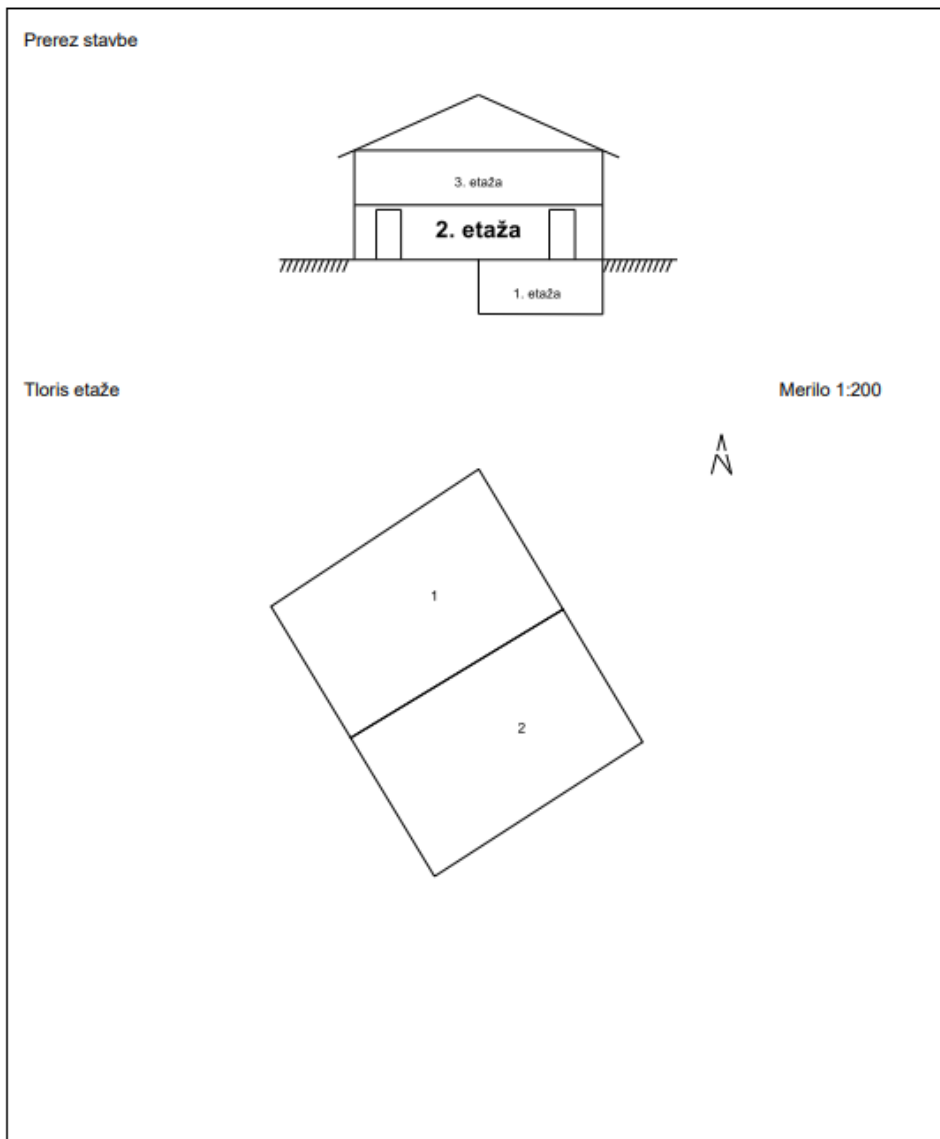


Podzemni tloris, usklajenost xml in obrazci

Označbe vhoda na prerezu

Številka stavbe:	2004 - 2037	Datum: 19.04.2022
Številka etaže:	2	

Višina tal	310,1 m
Višina etaže	2,2 m



PODATKI O DELIH STAVBE

OBRAZEC S-4

Številka stavbe:	2004 - 2037	Datum: 19.04.2022
------------------	-------------	-------------------

Številka dela stavbe	Številka stanovanja, poslovnega prostora	Številka etaže	Dejanska raba dela stavbe	Površina dela stavbe (m ²)	Naslov dela stavbe Ulica, hišna številka/dodatek k hišni številki
1	1	2, 3	2 - stanovanje	155,7	Pot na Malence 55a
2	2	1, 2	10 - trgovski del stavbe	120,6	Pot na Malence 55a

PROSTORI IN POVRŠINA

OBRAZEC S-5

Številka stavbe:	2004 - 2037	Datum: 19.04.2022
------------------	-------------	-------------------

Številka dela stavbe	Vrsta prostora	Površina prostorov (m ²)
1	1 - bivalni prostor	135,5
	8 - shramba, sušilnica, pralnica	10,6
	10 - odprta terasa, balkon, loža	9,6
Površina dela stavbe		155,7

Številka dela stavbe	Vrsta prostora	Površina prostorov (m ²)
2	2 - lokal, prodajalna	62,0
	5 - proizvodni in skladiščni prostor	40,0
	14 - tehnični prostor	18,6
Površina dela stavbe		120,6

Številka stavbe	958	Status vpisa stavbe	Katastrski vpis po ZKN
Tip položaja stavbe	samostoječa stavba	Leto izgradnje stavbe	1977
Povezava na parcelo	899/9	Bruto tlorisna površina stavbe	561,0 m ²

[Deli stavbe](#) **1**
[Grafika](#)
[Tlorisi stavbe na parceli](#)
[Naslovi](#)
[Etaže](#)
[Postopki](#)

Št. dela stavbe	Vrsta prostora	Površina
1734-958-1	1 - bivalni prostor	233,4 m ²
	6 - garaža	23,0 m ²
	8 - shramba, sušilnica, pralnica	53,1 m ²
	9 - klet	67,8 m ²
	10 - odprta terasa, balkon, loža	29,9 m ²
	17 - nedokončan prostor	14,3 m ²

Podatki stavbe. V-vse, N-nič

ID 100200000214112365

JEŽICA 1734

Številka stavbe: **958**

Število etaž: **4**

Pritlična etaža: **2**

2 Višinski datum 2010/Koper

Najnižja H₁ [m]: **303,7**

Najvišja H₂ [m]: **316,4**

Karakter.H₃ [m]: **304,9**

4 Katastrski vpis po ZKN

N:1000 Ljubljana:Ljubljana:Kosova ulica 14

Spremembe

Vse etaže dela

Prerez etaže=S2-2

Vsote prostorov

Enote obdelav delov Lastniki

Slike Ostale slike v elaborat

Obdelava v tabeli

Elaborat Shrani

Risanje slik Izhod

POD NAD TEREN

Leto izgradnje: **1977**

Leto obno.strehe: **2006**

Leto obno.fasade: **2006**

1 opeka

1 samostoječa

1 do ±0.25m(izmera v D96)

1 Točnost H do ±0,25m

Dvigalo: **2 ne**

Vodovod: **1 da**

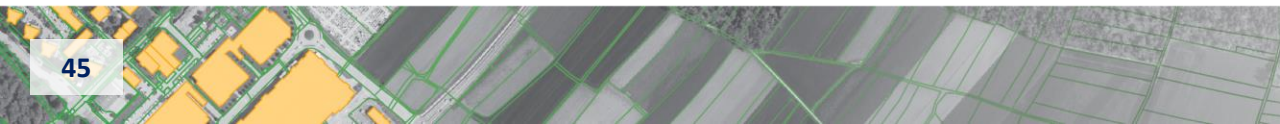
Elektrika: **1 da**

Kanalizacija: **1 da**

Plin: **1 da**

Enota obdelave: **0**

IZBOR TS



V kataster nepremičnin se pri stavbi 1734-958 vpišejo naslednji deli stavbe:

številka dela stavbe	1734-958-1
številka etaže glavnega vhoda v del stavbe	2
neto tlorisna površina dela stavbe [m ²]	421.5
uporabna površina dela stavbe [m ²]	286.5
vrsta in površina prostorov [m ²]	1 - bivalni prostor - 233.4 6 - garaža - 23.0 8 - shramba, sušilnica, pralnica - 53.1 9 - klet - 67.8 10 - odprta terasa, balkon, loža - 29.9 17 - nedokončan prostor - 14.3 19 - nerazporejen prostor - 110.5
dejanska raba dela stavbe	stanovanje v enostanovanjski stavbi
hišna številka	Kosova ulica 1414
številka stanovanja ali poslovnega prostora	/
dvigalo	Ne
leto obnove inštalacij	/

**PODATKI O STAVBI IN DELU STAVBE, KI SE
SPREMINJAJO Z ZAHTEVO BREZ ELABORATA**

OBRAZEC S-9

Stavba

Katastrska občina (šifra in ime)	Stavba
2004 BOROVNICA	2037

Naslov stavbe (občina, naselje, ulica, hišna številka, dodatek k hišni številki)

BOROVNICA, BOROVNICA, POT NA MALENCE 55A

Sprememba številik stanovanj in številik poslovnih prostorov

Številka dela stavbe	Številka stanovanja ali poslovnega prostora		Opombe
	Staro stanje	Novo stanje	

Priključki

Elektrika: da ne
 Kanalizacija: da ne
 Plin: da ne
 Vodovod: da ne

Obnove stavbe

Leto obnove strehe:
 Leto obnove fasade:

Višina etaže

Številka etaže: 1 višina etaže: 2,2 m
 Številka etaže: 2 višina etaže: 2,2 m
3 2,2

Material nosilne konstrukcije

- | | |
|--|------------------------------------|
| <input checked="" type="radio"/> 1 opeka | 5 kombinacija različnih materialov |
| 2 beton, železobeton | 6 kovinska konstrukcija |
| 3 kamen | 7 montažna gradnja |
| 4 les | 8 drug material |

Tip položaja stavbe

- 1 samostoječa
 2 krajna vrstna
 3 vmesna vrstna

Del stavbe

Katastrska občina (šifra in ime)	Stavba	Del stavbe
2004 BOROVNICA	2037	1
2004 BOROVNICA	2037	2

MŠ ali EMŠO upravnika:

Dvigalo: da ne

Obnove dela stavbe

Leto obnove inštalacij:
 Leto obnove oken:

Prostornina rezervoarjev in silosov: m³

Podatki o osebi, ki je posredovala podatke:

Primek / naziv: BABIČ
 Ime: MAGDALENA
 Datum izpolnjevanja: 14.4.2022 Podpis: Babič

Podpis – lahko tudi
pooblaščen geodet !

Podatki na S-9 morajo ustrezati podatkom v xml

SEVNICA D.O.O.		
Katastrska občina (<i>šifra in ime</i>):	1326 Raka	
Vrsta katastrskega postopka	Identifikatorji nepremičnin (<i>parcela, stavba, del stavbe</i>)	Številka objave katastrskega postopka
Vpis stavbe in delov stavbe	288-1	10000001198

```

</glava>
<tehnicniPostopki>
<tehnicniPostopek uid="2973076" vsebina="U" novaIzmera="false" dopolnitev="false" spremembaVloge="false"
  <zadevaPovezava>Krpan, proces T2</zadevaPovezava>
  <pozivPovezava>Krpan, proces T7</pozivPovezava>
</katastrskiPostopki>
<katastrskiPostopek>
  <stevilkaKatastrskegaPostopka>1</stevilkaKatastrskegaPostopka>
  <vrstaKatastrskegaPostopka>VPIS_SPREMEMB_PODATKOV_STAVBA_DEL_STAVBE</vrstaKatastrskegaPostopka>
</vlagatelj>
<vlagatelj>
  <msOsebe>0802983500330</msOsebe>

```


	30	Bližnje točke		
	44	Neppravilno dodeljena sprememba "S"		
		<ul style="list-style-type: none"> ▪ Dodan tloris stavbe na parceli: 1326-288 ima isto relacijo stavbe in parcele kot brisan.  		
	152	Kontrola podatkov delov stavb		
		<ul style="list-style-type: none"> ▪ Del stavbe 1326-288 št. 1 nima status vpisa katastrski vpis po ZKN.  		
	177	Kontrola tlorisov		
		<ul style="list-style-type: none"> ▪ Tloris celotne stavbe:1326-288 ni enak uniji nadzemnega in podzemnega tloris.  		
	183	Kontrola točk		
		<ul style="list-style-type: none"> ▪ Točka 1326.35019 ne pripada urejeni meji.  ▪ Točka 1326.35020 ne pripada urejeni meji.  		

```



{
  "stavbaEid": 100200000206954477,
  "sifKo": 1326,
  "stevilkaStavbe": 288,
  "stevaloEtaz": 2,
  "tipStavbe": 1,
  "elektrika": 1,
  "plin": 0,
  "vodovod": 1,
  "kanalizacija": 2,
  "letoIzgradnje": 1996,
  "letoObnoveFasade": null,
  "letoObnoveStrehe": null,
  "visinaH1": 328.0,
  "visinaH2": 338.1,
  "visinaH3": 327.9,
  "polozajnaTocnost": 1,
  "visinskaTocnost": 1,
  "visinskiDatum": 2,
  "nosilnaKonstrukcija": 1,
  "statusVpisa": 4,
  "sprememba": "S",
  "tlorisGeom": "POLYGON ((528373.75 89227.66, 52836:
  "nadzemniGeom": "POLYGON ((528353.80 89225.73, 528:
  "podzemniGeom": "POLYGON ((528353.80 89225.73, 528:
  "terenGeom": "POLYGON ((528363.25 89235.38, 528356
  "izvajalecCentroidE": 528364.01,
  "izvajalecCentroidN": 89227.57
},
:

```

```

"hisneStevilke": [
],
"deliStavb": [
{
  "delStavbeEid": 100300000287317361,
  "stevilkaDelaStavbe": 1,
  "stavbaEid": 100200000206954477,
  "hisnaStevilkaEid": null,
  "upravnikId": null,
  "statusUpravnika": 0,
  "dejanskaRaba": 1,
  "dvigalo": 2,
  "letoObnoveInstalacij": null,
  "letoObnoveOken": null,
  "stanovanjeEid": null,
  "statusVpisa": 4,
  "prostorninaCisternSilosov": null,
  "nacinDolocitvePovrsin": 1,
  "sprememba": "S"
},
{
  "delStavbeEid": 100300000287317387,

```

 		Geodetski zavod Celje		UL, XV dvižje 10 50000 Celje		t +386 3 42 56 700 f +386 3 42 56 727		e-pošta info@gzca.si www.gzca.si		List številka	
<h2>Popis oddanih pošilk</h2>										Datum: 09. 05. 2022	
Pošiljatelj											
Zap. št.	Sprejemna številka	Naslovník	Naslovna pošta	Vrednost v EUR	Masa		Odkupnina v EUR	Opomba			
					kg	g					
1	2	3	4	5	6	7	8				
1		Tone Lastnik	Cesta 45	4280 Šenčur				vabilo Parcelacija-19D22_15			
2		Društvo	Ulica 40	1000 Ljubljana				vabilo Parcelacija-19D22_15			
3		Občina	Trg 1	1000 Ljubljana				vabilo Parcelacija-19D22_15			
4		Janez Mejaš	Polje 10	1000 Ljubljana				vabilo Parcelacija-19D22_15			
DDV 22%											

Seznam strank brez EMŠO

Vabljenje z objavo najmanj 15 dni pred izvedbo postopka na terenu

Gre za znane osebe (fizične in pravne), ki nimajo urejenega podatka o EMŠO oz. matične številke v zemljiški knjigi.

vpis elaborata, ki se izdelava
v sodnem postopku

elaborat

xml datoteka

XML ovojnica

sklopi, v katerih so zapisani
objekti in vezane entitete za
izvedbo sprememb v
sistemu Kataster za: **parcele;**
stavbe; bonitete; RPE;

priloge

skenogram elaborata
obrazci

fotografije stavb

zgodovina

(enote obdelave)

Zahtevo poda sodišče v pisni obliki

Sestavine elaborata (zahteva, naslovna stran, zapisnik, digitalni podatki, ...) morajo biti identični in medsebojno usklajeno.

Elaborat za evidenitranje sprememb po sodnem aktu

TIP podjetja : 2-sodišče

MŠ podjetja : matična številka sodišča, ki vlaga elaborat

ID pooblaščenca : ŠTEVILKA OPRAVLJENEGA IZOBRAŽEVANJA SODNEGA IZVEDENCA (primer:KNEP0363)

Informacijski Sistem Kataster

Glava elaborata

Matična številka podjetja: 2399121000 Tip: 2 - sodišče 1.0.0 GU uradna dolžnost

ID št. pooblaščenca: KNEP0363 GU Predelava

[1] Tehnični postopki -276 Poročilo TXT

U- Sprememba parcel in stavb z vsemi povezanimi podatki, možno več KP

dopolnitev Sprememba vloge Sprememba vloge z novim TP

[6] Katastrski postopki 1 ureditev_meje_parcele 29.09.2022 9 00 1

Obvestiti Razlog oprostitve takse: _____

[-ID]Vlagatelj / pooblaščenec: [W] Dodatne zakonske podlage Priloge postopka

0510953500440:1:::

Podpisniki zapisnika Sestavine Parcele_NBO Stavbe Deli

2201959500226 ŽOHAR OSKAR:79.29.09.2022,1:::

Shrani XML Potrdi Dodaj Briši | <> Izhod

Občine/SLO daljice: -- B -- D N Topološka kontrola mora biti že brez napak

ZKN Daljice 22
ZKN tehnične 28
ZKN Izvedenca 24



Pri GEOPRO moraš najprej definirati podjetje in sodnega izvedenca

testno - (C:\Users\GZC501\Downloads\testno.gnxx)

Orodja Izračuni Dokumenti GJI

Podjetja in pooblaščenca Lastniki Mejna obravnava Skica Prikaz sprememb Strokovno poročilo Okvir za tiskanje Premik okvira Nastavitve okvira Natisni Obrazci Priloge

KAZALO

- Pomožna grafika
 - Točke
 - Daljice
 - Tekst
 - Linije
 - Lomljenke
 - Poligoni
 - Centroidi
- Stavbe
- Zemljišča
 - Točke
 - Daljice
 - Tlorisi stavb na parcelah
 - Sestavine delov stavb
 - Služnosti in stavbne pravice
 - Gradbene parcele
 - Preseki
 - Parcele
- Bonitete
- Register prostorskih enot
- Preseki
- Dodatne vsebine
- Rastri

Izdelovalci elaboratov

Podjetje

Naziv podjetja	E-pošta	Matična številka	Tip podjetja
Geodetska družba d.o.o.	info@gdl.si	2351943	Podjetje
Geodetska uprava Republike Slovenije	info@gurs.si	2482886000	GURS
GURS		2482886000	GURS
LGB	info@lgb.si	5075947000	Podjetje
Okrajno sodišče Ljubljana		2399121000	Sodišče

+ Dodaj Uredi Odstrani

Pooblaščenec osebe

Ime in priimek	Izobrazba	ID	E-pošta	Naslov
Janez Sodni		KNEP0363		.1000

+ Dodaj Uredi Odstrani

Podatki o podjetju

Naziv podjetja: Okrajno sodišče Ljubljana

Tip podjetja: 2 - Sodišče

Matična številka: 2399121000

Ulica: Miklošičeva ulica 12

Pošta: 1000 Ljubljana

E-pošta:

Shrani

Nato pa pri izdelavi oddajne XML samo izbereš ustrezno podjetje

testno - (C:\Users\GZC501\Downloads\testno.gnxx)

Orodja Izračuni Dokumenti GJI

Podjetja in pooblaščenca Lastniki Mejna obravnava Skica Prikaz sprememb Strokovno poročilo Okvir za tiskanje Premik okvira Nastavitve okvira Natisni Obrazci Priloge

KAZALO

- ▼ Pomožna grafika
 - Točke
 - Daljice
 - Tekst
 - Linije
 - Lomljenke
 - Poligoni
 - Centroidi
- Stavbe
- ▼ Zemljišča
 - Točke**
 - Daljice
 - Tlorisi stavb na parcelah
 - Sestavine delov stavb
 - Služnosti in stavbne pravice
 - Gradbene parcele
 - Preseki
 - Parcele
- Bonitete
- Register prostorskih enot
- Preseki
- Dodatne vsebine
- Rastri

Izvoz elaborata

Vsebinska kontrola

Opozorila: 20
Kritične napake: 1

Izdelovalec elaborata

Podjetje: Okrajno sodišče Ljubljana
Pooblaščenca oseba: Sodni Janez

Uradna dolžnost: DA NE
Predelani elaborat: DA NE

Minimalni izrez Izbrane parcele Celoten izrez Prekliči

Postopki zahteve brez elaborata

- **Izračun površine parcele**
- Izračun površine tlorisa stavbe
- Izračun površine tlorisa zemljišča pod stavbo
- Izračun površine območja stavbne pravice
- Izračun površine območja služnosti
- Izračun površine območja sestavin delov stavbe na parceli
- **Spremembe podatkov o stavbi in o delih stavbe, ki se spreminjajo z zahtevo brez elaborata**
- **Izbris stavbe brez elaborata**
- Izbris dela stavbe brez elaborata
- Uskladitev podatkov katastra nepremičnin
- Urejanje registrskih lastnikov
- Urejanje podatka o upravniku
- Preoštevilčba stavbnih parcel

Opozorila :



Vrstni red oddaje elaborata in dopolnjevanje elaboratov

Vsako lastniško stanje je en katastrski postopek

Enote obdelave – staro novo stanje (parcelacija)

Taksne oprostitve

Faze tehničnega postopka

>>	STATUS	DATUM	UPORABNIK
	Čakanje na Delovodnik	06.09.2022 11:18	
	Urejanje grafike akta	06.09.2022 11:17	
	Aktiviran	06.09.2022 11:17	
	Oddan	26.07.2022 7:40	
	Preizkus elaborata	19.07.2022 15:03	

Sestavine elaborata (zahteva, naslovna stran, zapisnik, digitalni podatki, ...) morajo biti identični in medsebojno usklajeno.

Šele v tej fazi se zgodi PLOMBIRANJE !!