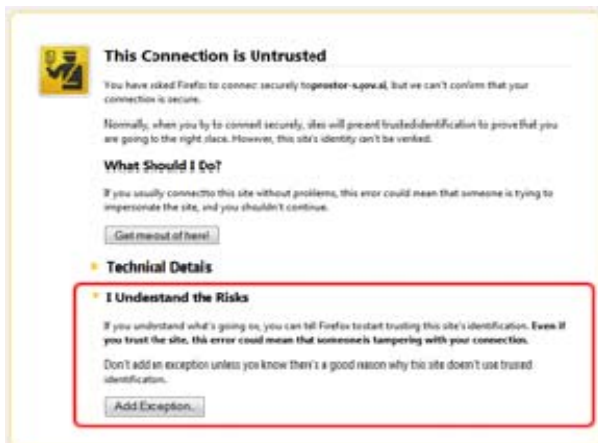


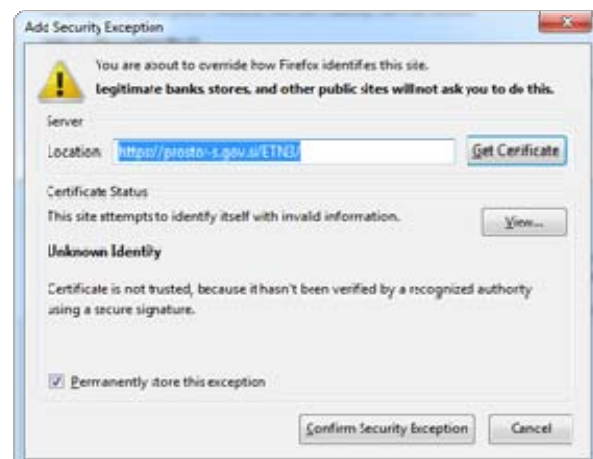
Dodajanje serverskega potrdila Sigen.ca ob vstopu v aplikacijo za brskalnik Mozilla Firefox



Za uporabo aplikacije ETN3 s spletnim digitalnim potrdilom je potrebno v spletni brskalnik namestiti tudi potrdilo izdajateljjev SIGEN-CA. V primeru, da digitalno potrdilo še ni nameščeno v spletnem brskalniku, se bo ob vstopu v aplikacijo ETN prikazalo naslednje obvestilo:



Da bi dodali potrdilo Sigen.ca, je potrebno izbrati povezavo **I Understand the Risks**, pri čemer se odpre obvestilo o sprejemanju tveganja.



Pritisnite na gumb **Add Exception**. Odprlo se vam bo okno za dodajanje izjem, v katerem najprej pritisnite na gumb **Get Certificate** in nato še na gumb **Confirm Security Exception**.

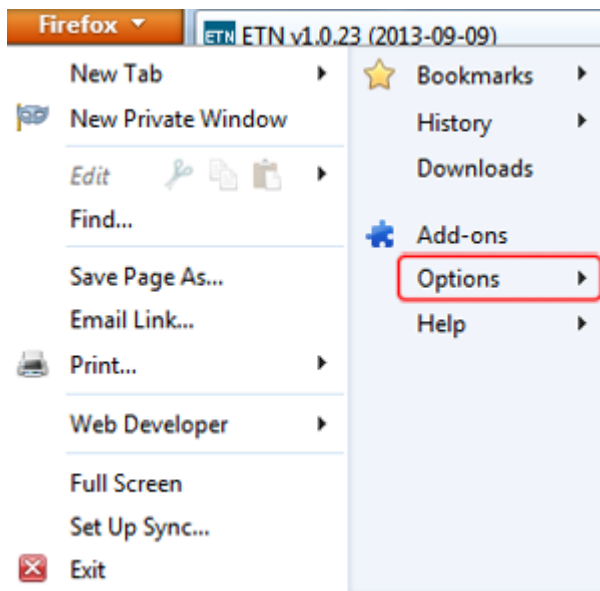


V oknu brskalnika se odpre stran za registracijo v aplikacijo.

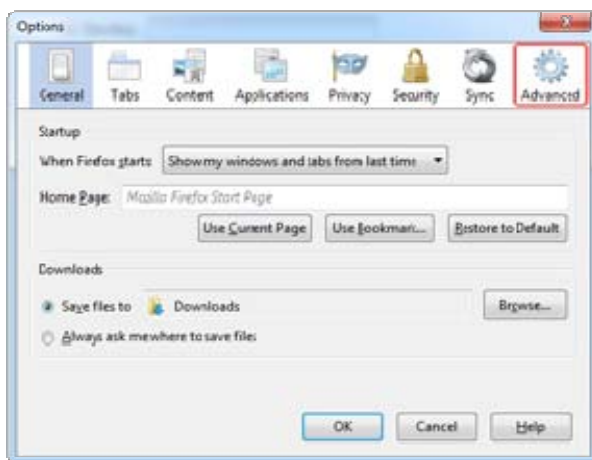
Ročno dodajanje serverskega potrdila

V primeru, da od prvi prijavi v aplikacijo ETN niste izvedli zgornjega postopka, lahko certifikat dodate tudi ročno. To naredite tako, da na spletni strani Sigen-CA.SI izberete povezavo za vaš brskalnik in sledite navodilom na strani. Potrebno je dodati izjemo za certifikat Sigen.ca. Po uspešno dodanem potrdilu nadaljujte na spletno stran aplikacije ETN.

Pregledovanje potrdil – Mozilla Firefox



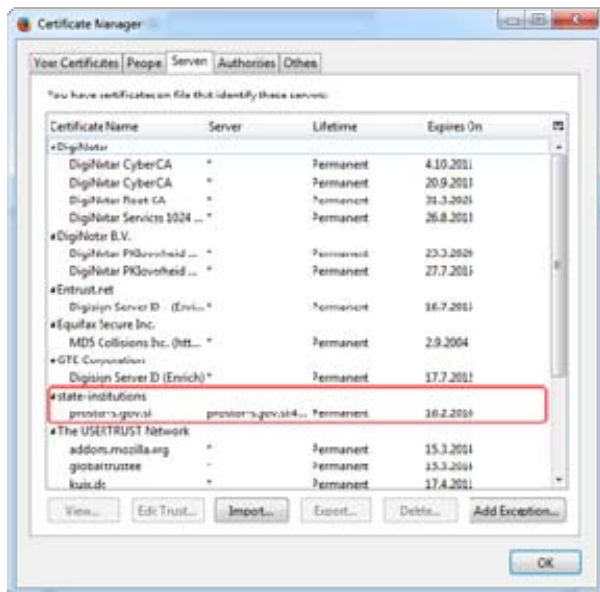
Če želite preveriti, ali imate v brskalniku že nameščeno potrdilo izdajateljev Sigen.ca, kliknite v levem zgornjem kotu brskalnika na oranžen gumb z napisom **Firefox**.



S pritiskom na **Options** v desnem razdelku odprtega menija se vam bo odprlo novo pojavno okno.



V zgornji vrstici pojavnega okna izberite zadnjo možnost **Advanced** in nato zadnji prikazani zavihek **Certificates**.



S klikom na gumb **View Certificates** se odpre novo pojavno okno za pregledovanje potrdil. V zavihku **Servers** lahko v rubriki **state-institutions** najdemo nameščeno potrdilo.