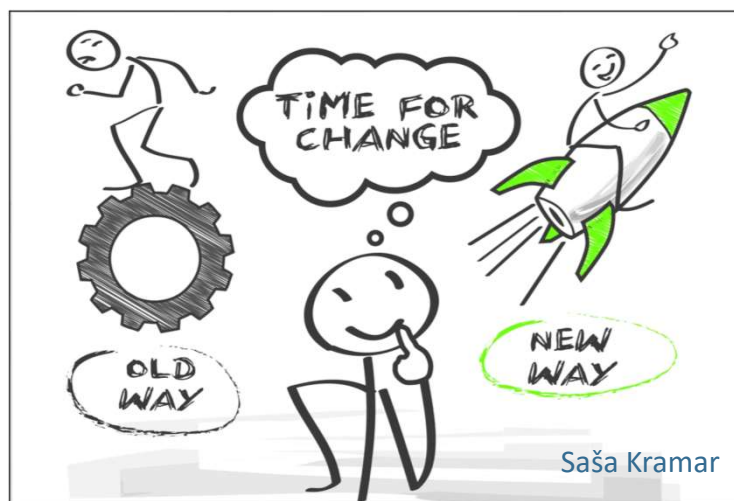


IZVEDBA INŽENIRSKEGA DELA KATASTRSKEGA POSTOPKA



REPUBLIKA SLOVENIJA
MINISTRSTVO ZA OKOLJE IN PROSTOR

REPUBLIKA SLOVENIJA
MINISTRSTVO ZA OKOLJE IN PROSTOR
GEODETSKA UPRAVA REPUBLIKE SLOVENIJE

eProstor
EN PROSTOR ZA VSE

EVROPSKA UNIJA
EVROPSKI SKLAD ZA
REGIONALNI RAZVOJ
KOTIZIRAN S KATKO PRIDOBIVST

I FEEL
SLOVENIJA

Vsebina

- Informacijski sistem Kataster in spremembe, ki jih prinaša
- Podatki v IS Kataster
- Nov izmenjevalni format XML
- Katastrski postopki in podpostopki s sestavinami
- Informacijska podpora zunanjih programskih rešitev
- Razlike pri izvedbi inženirskega dela KP za pooblaščen geodete, pooblaščen projektante in sodne izvedence
- Posebnosti v prehodnem obdobju (4.4.-1.6.2022)

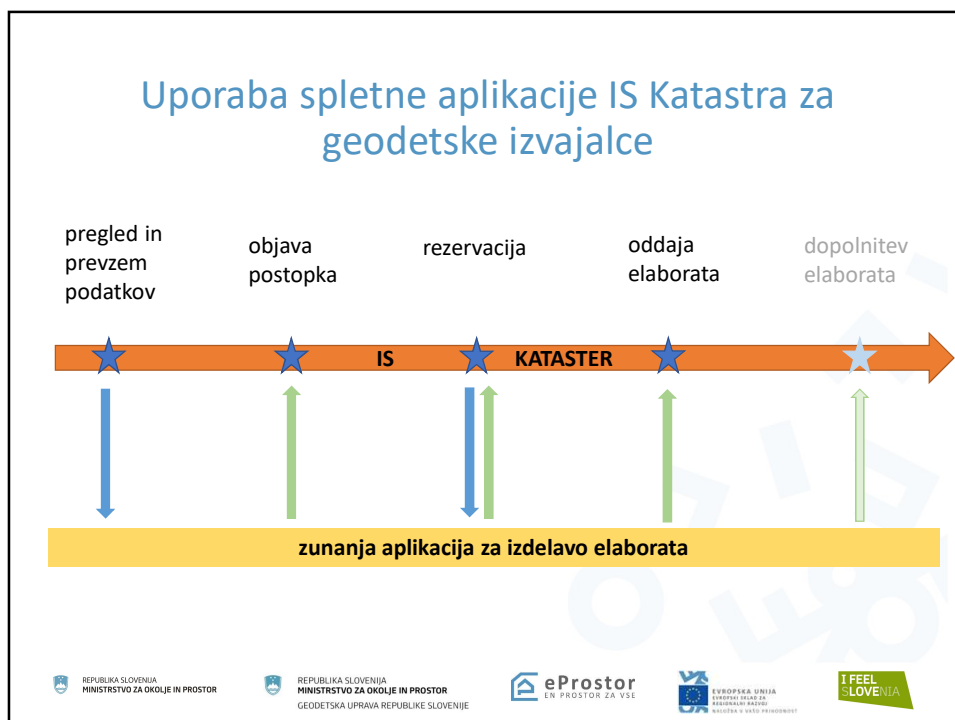
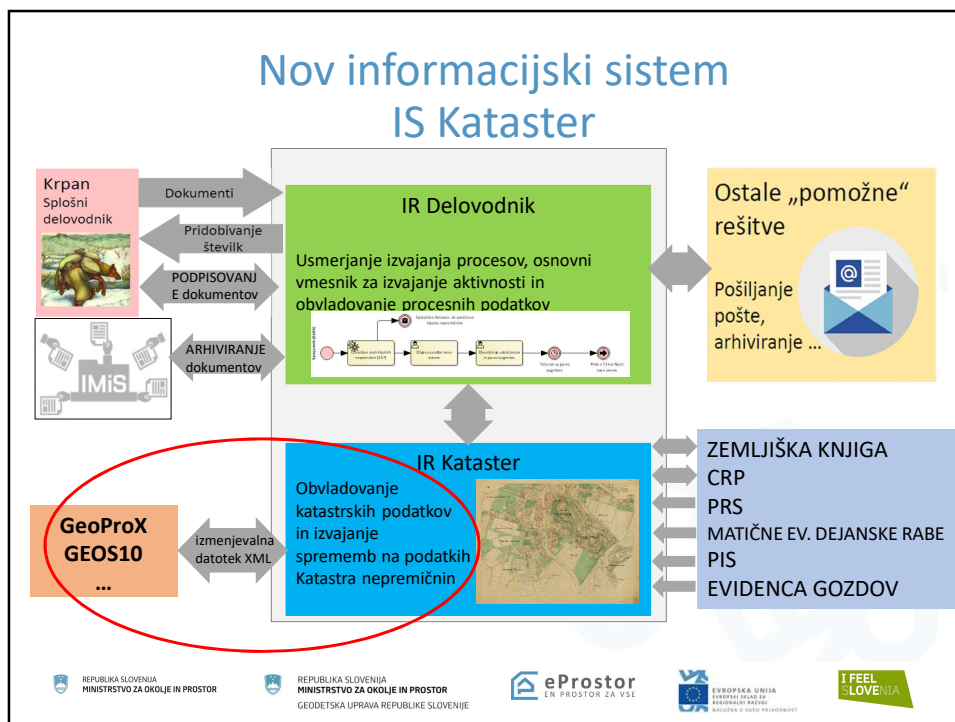
REPUBLIKA SLOVENIJA
MINISTRSTVO ZA OKOLJE IN PROSTOR

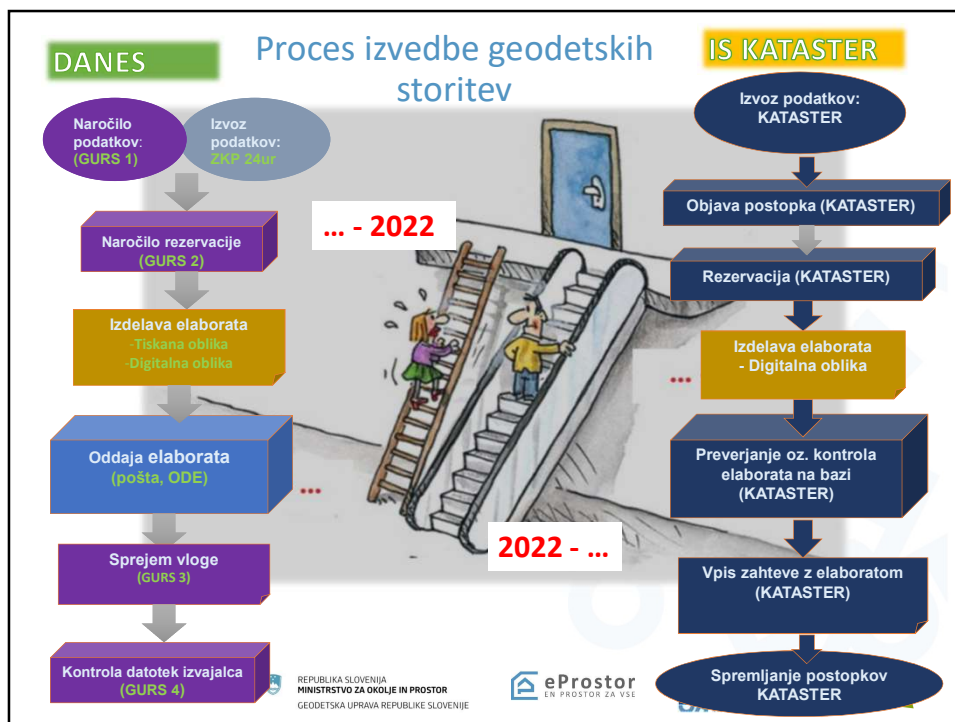
REPUBLIKA SLOVENIJA
MINISTRSTVO ZA OKOLJE IN PROSTOR
GEODETSKA UPRAVA REPUBLIKE SLOVENIJE

eProstor
EN PROSTOR ZA VSE

EVROPSKA UNIJA
EVROPSKI SKLAD ZA
REGIONALNI RAZVOJ
KOTIZIRAN S KATKO PRIDOBIVST

I FEEL
SLOVENIJA



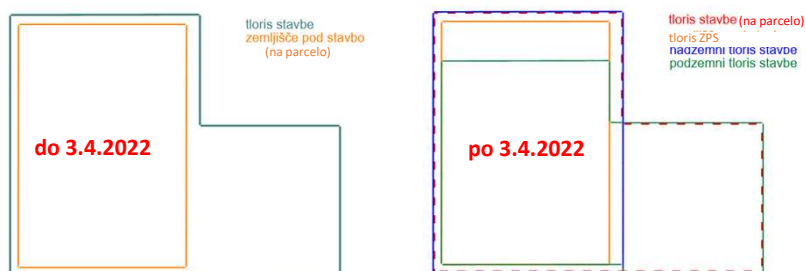


Bistvene spremembe

- Ukinja se ZKP (točke imajo samo en par koordinat)
- Ukinja se vodenje podatkov po KO in merilih
 - ni dvojnih točk na meji KO,
 - odda se en elaborat čez več KO
- V izrezu se pridobijo ažurni podatki o lastnikih parcel in stavb, upravljavcih ter upravniki (to velja od 1.6.2022 naprej)
- Oddaja se samo digitalni elaborat (ni tiskanja)
- Obvezna hramba dokumentov je 5 let (podpisani zapisniki, pooblastila,...)
- Komunikacija z GURS samo preko IS Kataster in preko pomoči uporabnikom
- Preverjanje enakega pravnega stanja (parcel in stavb) ob združitvah

Bistvene spremembe

- Dodatne vsebine
 - območja služnosti in območja stavbne pravice
 - Sestavina dela stavbe (atrij, parkirišče)
- Novi tlorisi stavbe



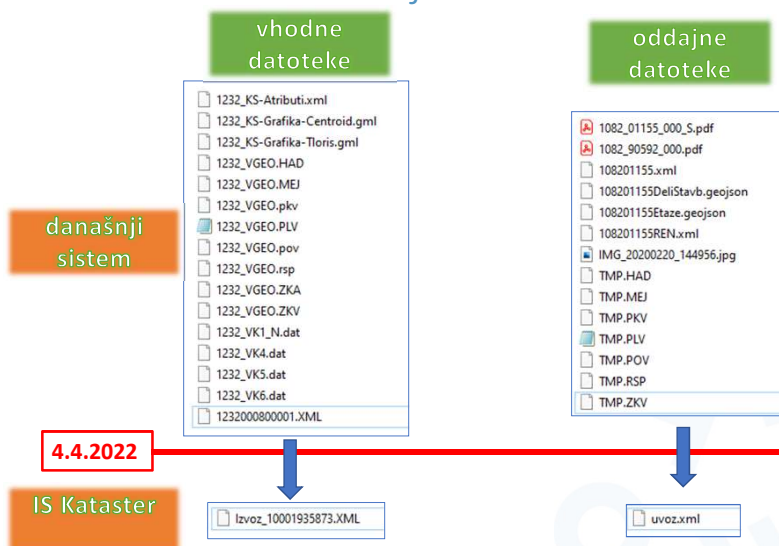
Podatkovni model v IS Katastru

- Prenovljena baza podatkov zgrajena po slojih:
 - Parcele
 - Stavbe
 - Območja služnosti in stavben pravice
 - Sestavine delov stavb
 - Gradbene parcele
 - Občine
 - Državna meja
- Topologija se gradi več nivojsko kot v GIS bazah
- Grafika objektov sta zapisana na dva načina:
 - Grafika zgrajena po hierarhiji **točka -> daljica -> poligon** (parcele, tloris stavbe na parceli, območja služnosti in SP, sestavina dela stavbe, GP, občine, državna meja)
 - Grafika se vodi samo kot poligon (tloris ZPS, nadzemni tloris, podzemni tloris, območja bonitet)
- Uveden enolični identifikator za vsak objekt v bazi (točka, daljica, parcela, stavba, del stavbe, etaža, območje bonitete, ...)

Podatki pridobljeni iz IS Kataster

- Celoviti podatki o nepremičnini enaki za vse KP (XML)
 - Točke
 - Daljice
 - Parcele
 - Stavbe (grafični in atributni podatki)
 - Sestavine delov stavb
 - Območja enakih bonitet
 - Območja služnosti in stavbnih pravic
 - Podatke o gradbenih parcelah
 - Omejitve na parceli
 - Podatke RPE
 - Podatke o dejanski rabi
 - Podatke o namenski rabi
 - Lastnike, upravljavce in upravnike
 - Arhivske podatke (evela in pdf)

Izmenjevalne datoteke



Sestava XML izmenjevalnega formata - oddaja

- **XML ovojnica** (podatki o podjetju, pooblaščenca, digitalna zahteva in digitalni zapisnik)
- sledijo sklopi, v katerih so zapisani objekti in vezane entitete za izvedbo sprememb v sistemu Kataster za: **parcele; stavbe; bonitete; RPE;**
- **zgodovina** (enote obdelave)
- **priloge** (skupen elaborat pdf in fotografija stavbe).

```

<?xml version="1.0" encoding="utf-8" ?>
<Kataster>
  <Veščija>1.0.0</Veščija>
  <Objekt>
    <publikacnoPodjezje>SPT947000</publikacnoPodjezje>
    <objektPublikacnoPodjezje>1</objektPublikacnoPodjezje>
    <publikacnoID>060078</publikacnoID>
    <objektPublikacnoID>1</objektPublikacnoID>
    <publKlasifikacija>FA&AW</publKlasifikacija>
    <objektID>
      <objektID>
        <objektID>1</objektID>
        <objektID>2</objektID>
        <objektID>3</objektID>
        <objektID>4</objektID>
        <objektID>5</objektID>
        <objektID>6</objektID>
        <objektID>7</objektID>
        <objektID>8</objektID>
        <objektID>9</objektID>
        <objektID>10</objektID>
        <objektID>11</objektID>
        <objektID>12</objektID>
        <objektID>13</objektID>
        <objektID>14</objektID>
        <objektID>15</objektID>
        <objektID>16</objektID>
        <objektID>17</objektID>
        <objektID>18</objektID>
        <objektID>19</objektID>
        <objektID>20</objektID>
        <objektID>21</objektID>
        <objektID>22</objektID>
        <objektID>23</objektID>
        <objektID>24</objektID>
        <objektID>25</objektID>
        <objektID>26</objektID>
        <objektID>27</objektID>
        <objektID>28</objektID>
        <objektID>29</objektID>
        <objektID>30</objektID>
        <objektID>31</objektID>
        <objektID>32</objektID>
        <objektID>33</objektID>
        <objektID>34</objektID>
        <objektID>35</objektID>
        <objektID>36</objektID>
        <objektID>37</objektID>
        <objektID>38</objektID>
        <objektID>39</objektID>
        <objektID>40</objektID>
        <objektID>41</objektID>
        <objektID>42</objektID>
        <objektID>43</objektID>
        <objektID>44</objektID>
        <objektID>45</objektID>
        <objektID>46</objektID>
        <objektID>47</objektID>
        <objektID>48</objektID>
        <objektID>49</objektID>
        <objektID>50</objektID>
        <objektID>51</objektID>
        <objektID>52</objektID>
        <objektID>53</objektID>
        <objektID>54</objektID>
        <objektID>55</objektID>
        <objektID>56</objektID>
        <objektID>57</objektID>
        <objektID>58</objektID>
        <objektID>59</objektID>
        <objektID>60</objektID>
        <objektID>61</objektID>
        <objektID>62</objektID>
        <objektID>63</objektID>
        <objektID>64</objektID>
        <objektID>65</objektID>
        <objektID>66</objektID>
        <objektID>67</objektID>
        <objektID>68</objektID>
        <objektID>69</objektID>
        <objektID>70</objektID>
        <objektID>71</objektID>
        <objektID>72</objektID>
        <objektID>73</objektID>
        <objektID>74</objektID>
        <objektID>75</objektID>
        <objektID>76</objektID>
        <objektID>77</objektID>
        <objektID>78</objektID>
        <objektID>79</objektID>
        <objektID>80</objektID>
        <objektID>81</objektID>
        <objektID>82</objektID>
        <objektID>83</objektID>
        <objektID>84</objektID>
        <objektID>85</objektID>
        <objektID>86</objektID>
        <objektID>87</objektID>
        <objektID>88</objektID>
        <objektID>89</objektID>
        <objektID>90</objektID>
        <objektID>91</objektID>
        <objektID>92</objektID>
        <objektID>93</objektID>
        <objektID>94</objektID>
        <objektID>95</objektID>
        <objektID>96</objektID>
        <objektID>97</objektID>
        <objektID>98</objektID>
        <objektID>99</objektID>
        <objektID>100</objektID>
      </objektID>
    </objekt>
  </Veščija>
</Kataster>

```

Digitalni zapisnik del oddajnega XML

- Novost
- Izvajalec inženirskega dela KP ga pripravi v zunanji aplikaciji
- Vsebuje:
 - Lastnike vseh nepremičnin v postopku
 - Udeležba
 - Soglasje
 - Datum postopka
 - Pooblaščenca, skrbniki (obvezen EMŠO!)

Digitalna zahteva del oddajnega XML

- Izvajalec inženirskega dela KP ga pripravi v zunanji aplikaciji
- Vsebuje:
 - Katastrske postopke in podpostopke v tehničnem postopku
 - Sestavine na KP
 - Vlagatelje
 - Morebitno oprostitev taks
- Osnova za izdelavo upravnega akta (odločbe, obvestila)

Povezava elaborat, zahteva z elaboratom, katastrski postopek, sestavina

Zunanja aplikacija za izdelavo elaborata	IR KATASTER	UPRAVNI DEL POSTOPKA
ELABORAT	OBJAVA POSTOPKA REZERVACIJA	
ZAHTEVA Z ELABORATOM (TEHNIČNI POSTOPEK)	ZAHTEVA Z ELABORATOM (TEHNIČNI POSTOPEK)	DOPOLNITEV UPRAVNI AKT
KATASTRSKI PODPOSTOPEK (en ali več soodvisnih)	ZAHTEVEK (en ali več v zahtevi)	
SESTAVINE ena ali več (parcela, stavba, del stavbe, bonitete, občine)		

Vrste tehničnih postopkov (zahtev z elaboratom)

VRSTA	OPIS
U	spremembo parcel in stavb z vsemi povezanimi podatki (lahko vsebuje različne kombinacije katastrskih postopkov s katerim se spreminjajo parcele in stavbe)
U novalzmera="true"	sprememba parcel in stavb v postopku nove izmere
B	sprememba bonitete (lahko vsebuje samo katastrski postopek spremembe bonitete zemljišč).
R	sprememba meje občine (lahko vsebuje samo katastrski postopek spreminjanje mej občin po 90. členu ZKN)
K	Spreminjanje podatkov s postopkom komasacija

Katastrski postopki – podpostopki

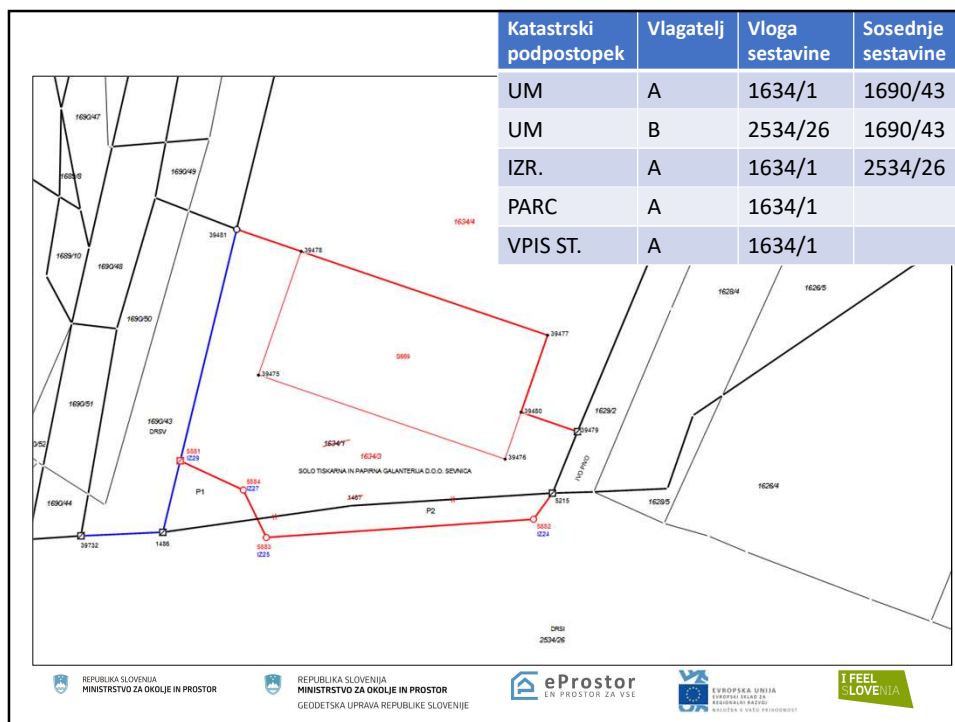
Katastrski postopek	Katastrski podpostopek
Ureditev meje	*Ureditev meje *Točnejša določitev meje
Označitev meje parcele	*Označitev meje parcele
Nova izmera	*Ureditev meje *Točnejša določitev meje *Preureditev parcel *Parcelacija *Izravnava meje *Lokacijska izboljšava *Vpis stavbe in dela stavbe *Vpis sprememb podatkov o stavbi in delu stavbe,...
Lokacijska izboljšava	*Lokacijska izboljšava na predlog *Lokacijska izboljšava kot pogoj za drugi KP
Parcelacija	*Parcelacija
Izravnava meje	*Izravnava meje
Komasacija	*Pogodbena komasacija *Upravna komasacija

Katastrski postopki – podpostopki

Katastrski postopek	Katastrski podpostopek
Določitev območja stavbne pravice in območja služnosti	*Določitev območja stavbne pravice – lastnik *Določitev območja stavbne pravice - akt *Določitev območja služnosti- lastnik *Določitev območja služnosti- akt
Sprememba bonitete zemljišč	*Sprememba bonitete zemljišč
Vpis stavbe in delov stavbe	*Vpis stavbe in delov stavbe
Vpis spremembe podatkov o stavbi in delu stavbe	*Vpis spremembe podatkov o stavbi in delu stavbe *Združitev stavb *Delitev stavb *Združitev delov stavb brez ZKnj *Združitev delov stavb vpisanih v ZKnj *Delitev dela stavbe *Sprememba sestavine dela stavbe *Prizidava prostora *Izbris dela stavbe
Spreminjanje mej občin (začetek uporabe z letom 2023)	*Usklajevanje mej občin s spremembami parcel in stavb *Spreminjanje mej občin po 90. členu ZKN
Vpis in izbris parcel in stavb zaradi spremembe državne meje	*Vpis in izbris parcel in stavb zaradi spremembe državne meje

Sestavine na katastrskih postopkih

KATASTRSKI POSTOPEK	SESTAVINE
Ureditev meje parcele	parcele (vloga in sosednje)
Označitev meje parcele	parcele (vloga)
Nova izmera	Parcele (sestavine po katastrskih podpostopih)
Lokacijska izboljšava	parcele (vloga)
Parcelacija	parcele (vloga)
Izravnava meje	parcele (vloga in sosednje)
Komasacija	parcele (vse parcele v komasaciji)
Določitev območja služnosti in območja stavbne pravice	parcele (vloga)
Spremembe bonitete zemljišč	bonitete
Spreminjanje mej občin	občine
Vpis stavbe in delov stavbe	parcele (za vpis stavbe, ki še ne obstaja) stavbe (za vpis stavbe, ki že obstaja kot registrski vpis) stavbe (za vpis dela stavbe)
Vpis sprememb podatkov o stavbi in delu stavbe	stavbe (če spreminjamo podatke o stavbi, potem stavbe) dela stavbe (če spreminjamo podatke o delu stavbe, potem dela stavbe)
Vpis in izbris parcel in stavb zaradi spremembe državne meje	parcele (ki se brišejo) stavbe (ki se brišejo)



Upravne takse

- Takse za elektronske vloge NI (4.50 €)
- Taksa se obračunava 1x za raznovrstni katastrski postopek
- Vrednost takse, TRR in sklic dobi geodetsko podjetje ob oddaji elaborata
- Možnost plačila v 30 dneh po oddaji, v kolikor ni plačila se plačilni nalog izda vlagatelju

Informacijska podpora: IS Kataster in programi za izdelavo elaboratov

- Zunanji programski rešitvi (GeoProX in GEOS10) sta usklajeni s predpisanim izmenjevalnim formatom
- Aplikaciji znata avtomatizirano pripraviti podatke za objavo preko XML datoteke
- Aplikaciji prevzemata rezervacije iz sistema preko *.csv datoteke
- Avtomatizirana predelava elaborata narejenega po ZEN
- Pripravita podatke za digitalno zahtevo in zapisnik v XML

Razlike pri izvedba inženirskega dela KP (pooblaščen geodet, sodni izvedenec in pooblaščen projektant)

Pooblaščen geodet	Sodni izvedenec	Pooblaščen projektant
Vsi katastrski postopki	Vsi sodni postopki, ki se nanašajo na parcele in stavbe	*Vpis stavbe in delov stavbe *Vpis spremembe podatkov o stavbi in delu stavbe
Celoten postopek	*Ni objave postopka *Samo vpis v IS Kataster, zahtevo vloži sodišče	Celoten postopek razen določitve: * podatkov o legi in obliki stavbe, *podatkov o povezavi stavbe in parcele, *podatkov za sestavine dela stavbe in *nadmorske višine tal etaže.

Posebnosti v podatkih v prehodnem obdobju 4.4.2022 – 1.6.2022

- Podatki v sistemu ne bodo ažurni, so na datume:
 - Zemljiški kataster na datum 3.3.2022 (postopki.gu@gov.si)
 - KS, REN, RPE 4.3.2022
 - Lastniki na dan 21.2.2022
- Arhiva elaboratov bo na voljo preko PREG-a (iz IS katastra samo *.csv postopkov)
- Potrebno preverjanje lastnikov v ZKnj
- Prenešene bodo obstoječe bonitetne točke na parceli